

# Cridem '16





## Ficha técnica:

Catálogo do 14º Concurso Nacional  
de Obras de Expressão Plástica  
de Pessoas com Deficiência Intelectual

Edição -



Associação Portuguesa de Pais e Amigos  
do Cidadão Deficiente Mental do Porto

Coordenação da edição – Rui Mateus / LETRAS ENCANTADAS, Ida.

Apoio -



FUNDAÇÃO MANUEL ANTÓNIO DA MOTA  
FUNDAÇÃO MONTEPIO

Conceção, grafismo e produção | LETRAS ENCANTADAS, Ida.

Design gráfico – A.J. Cruz | LETRAS ENCANTADAS, Ida.

Fotografia – Rui Mateus | LETRAS ENCANTADAS, Ida.

Impressão – AGIR Produções Gráficas, Ida.

Tiragem – 1000 exemplares

ISBN - 978-989-99245-1-2

Depósito Legal -

Data de edição - Agosto 2016

Este catálogo apresenta a totalidade das obras que participaram neste concurso.





# Artem 16

14º Concurso Nacional de Obras de Expressão Plástica  
de Pessoas com Deficiência Intelectual

## Catálogo

organização:



patrocínio:



FUNDAÇÃO MANUEL  
ANTÓNIO DA MOTA



Fundação  
Montepio

# Índice

<b>Bem vindo ao CRIDEM '16</b> - Teresa Guimarães	5
<b>CRIDEM 2016 – Juntos pela diferença</b> - Rui Pedroto	6
<b>CRIDEM 2016 – Incluir pela arte</b> - António Tomás Correia	8
<b>CRIDEM – Uma pitada de história</b> - Manuel Aires Moreira	9
<b>Júri e Premiados do Concurso</b>	13
<b>Grandes Prémios</b>	19
<b>Pintura</b>	25
<b>Desenho</b>	45
<b>Escultura</b>	55
<b>Têxteis e Tapeçaria</b>	67
<b>Outras expressões plásticas</b>	77



## Bem-vindo ao CRIDEM'16!

É com muita alegria que vemos renascer este concurso de criatividade na deficiência intelectual que, com muito carinho e dedicação, a APPACDM do Porto durante muitos anos dinamizou.

Foram longos estes 13 anos em que os artistas se revelaram, deram azo à sua imaginação artística e foram muito felizes ao ver as suas obras premiadas, expostas e publicadas. Nesta caminhada, estiveram muitas pessoas envolvidas: colaboradores da APPACDM, amigos, familiares, patrocinadores, representantes da vida política e da sociedade. Foram também muitas as horas de trabalho e dedicação a construir as edições anteriores. Por motivos financeiros, alheios à nossa vontade, o CRIDEM teve de terminar. Porém, volvidos 10 anos e graças à convicção e generosidade do Senhor Dr. Rui Pedroto da Fundação Manuel António da Mota e da Senhora Dra. Paula Guimarães da Fundação Montepio, o CRIDEM está de novo de pé e com toda a força! A adesão foi grande, a organização da empresa Letras Encantadas excelente e as obras são fantásticas e reveladoras da expressão artística destas pessoas que têm tanto para nos dar e ensinar.

Desejamos que todos os participantes deste renascido concurso CRIDEM vivam connosco a alegria de partilhar estas obras, os seus autores e a festa que nasce com a sua exposição.

Queremos deixar aqui o nosso reconhecimento ao Senhor Aires Moreira, criador e organizador deste concurso durante todos os anos em que se manteve ativo e também o nosso agradecimento muito sentido à Senhora Dra. Josefina Bazenga pela forma confiante e empenhada com que ajudou a concretizar este sonho de ver o CRIDEM de novo de pé.



Teresa Guimarães  
Presidente da Direção  
APPACDM do Porto



## **CRIDEM 2016 – Juntos pela diferença**

O CRIDEM16 – 14º Concurso Nacional de Obras de Expressão Plástica de Pessoas com Deficiência Intelectual volta dez anos depois da sua última edição em 2006.

Por iniciativa da APPACDM do Porto, desde sempre sua organizadora, e contando agora com o apoio da Fundação Manuel António da Mota e da Fundação Montepio, a 14ª edição do CRIDEM retoma uma iniciativa que deixou uma marca indelével de grande notoriedade e prestígio nas treze edições anteriores entre as instituições ligadas à deficiência, e os artistas e as suas obras, verdadeiros protagonistas do certame.

Na plenitude do exercício dos seus direitos e sem embargo das limitações que lhe são naturalmente impostas, ao cidadão deficiente devem ser asseguradas as condições para participar em todas as dimensões da vida pública em igualdade de oportunidades com os demais.

O direito ao acesso e fruição dos bens culturais e à criação cultural, constituem verdadeira emanção do princípio da igualdade de oportunidades e veículo privilegiado da sua inserção plena na vida em sociedade.

A cultura é o mais poderoso traço-de-união entre os homens, o úbere fecundo onde se forja a vida em sociedade, o universo gnoseológico, valorativo, imaterial e simbólico de significações partilhadas que se transmite de geração em geração e cimenta a unidade dos povos.

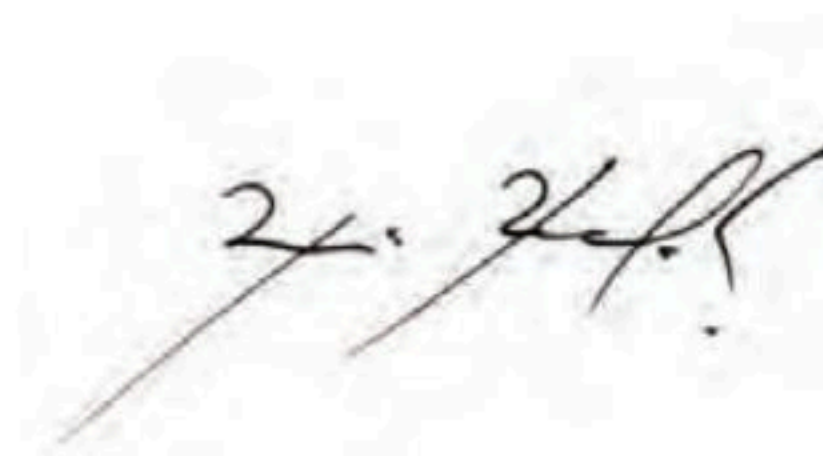
No domínio cultural, a expressão artística é, por excelência, um espaço de liberdade e de manifestação idiossincrática da ipseidade individual, sendo por isso, para muitos, condição essencial ao seu desenvolvimento como pessoas, legando algo de seu ao mundo e aos outros e transformando em acto o potencial criativo que cada um tem dentro de si.



Ora pela sua dimensão simbólica, convocando sentimentos e emoções, ora exprimindo um particular ethos cultural, como catalisador de valores, crenças e atitudes, ora como alternativa ao racionalismo mecanicista do mundo contemporâneo, ora como reacção às imposições mais castradoras do conformismo social, é pela arte que muitas vezes exprimimos o que somos, sentimos e queremos.

A Fundação Manuel António da Mota, contemporâneo e natural corolário institucional da matriz e tradição filantrópicas do Grupo Mota-Engil, na senda do legado do seu fundador, Manuel António da Mota, sente-se sumamente honrada e gratificada em patrocinar a reedição do CRIDEM, em linha com a sua missão de contribuir para o desenvolvimento integrado das comunidades onde exerce a sua atividade, de que os domínios social, educativo e cultural constituem prioridades estratégicas.

O elevado número e qualidade de obras a concurso, nas suas várias formas de expressão artística, conservam neste catálogo ora dado à estampa a memória rediviva dos artistas que aceitaram o desafio do CRIDEM2016, atestando o assinalável êxito do renovado certame e sendo, destarte, penhor seguro da sua continuidade e perenidade.



Rui Pedroto  
Presidente da Comissão Executiva  
Fundação Manuel António da Mota



## CRIDEM 2016 – Incluir pela arte

Criada em 1994 pelo Montepio Geral Associação Mutualista, a Fundação Montepio visa a promoção do mutualismo e da solidariedade, privilegiando a inovação social e a sustentabilidade.

Anualmente financia mais de cem projetos desenvolvidos por organizações de economia social e participa em parcerias que permitem o aparecimento de novas iniciativas sociais de combate aos problemas sociais complexos como o desemprego, a pobreza, a demência e o envelhecimento.

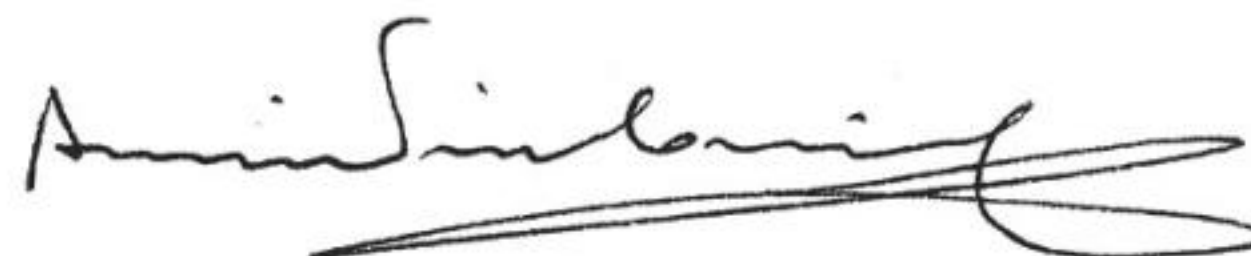
Para além de iniciativas próprias como a Frota Solidária, o Prémio Escolar Montepio e o Prémio Voluntariado Jovem, a Fundação Montepio procura investir na capacitação das estruturas de economia social, seus dirigentes voluntários e colaboradores e na valorização do contributo que trazem às suas comunidades e ao país.

Nos últimos 20 anos, a Fundação garantiu um lugar de relevo enquanto investidor social, estando envolvido nas principais iniciativas relacionadas com os novos desafios, como a avaliação de impacto, a sustentabilidade das organizações, o envolvimento de stakeholders e o desenvolvimento de parcerias.

O relançamento do Prémio CRIDEM insere-se perfeitamente nas suas linhas de orientação estratégica, uma vez que visa divulgar e dignificar a atividade das organizações que atuam no domínio da deficiência e, principalmente, contribuir para a plena inclusão social dos seus clientes, demonstrando o seu potencial artístico.

O elevado nível dos trabalhos apresentados a concurso é bem o sinal da qualidade da intervenção realizada pelas entidades, do mérito dos formadores e, sobretudo, da capacidade dos artistas.

Para a Fundação Montepio, a parceria com a APPACDM do Porto e com a Fundação Manuel António da Mota é um sinal inequívoco que a rentabilização de recursos e de vontades é meio caminho andado para garantir o renascimento e a manutenção de projetos de sucesso e de otimismo.



António Tomás Correia  
Presidente da Fundação Montepio



## CRIDEM'16 - Uma pitada de história

Sendo que a história é um conjunto de memórias tenham elas a forma que tiverem, o CRIDEM iniciou a sua em 1991 com a fraqueza de pernas de um recém-nascido e o temor da indiferença de um mundo que o desconhecia. Felizmente, este “bébé” constituiu surpresa e foi acolhido com ternura, carinho, lisonjeado e logo convidado com todos os encómios a mostrar-se em Lisboa nas nobres instalações do Secretariado Nacional de Reabilitação.

Muitas pessoas perguntam das razões que levaram à criação desta iniciativa com a amplitude nacional que desde o princípio a distinguiu. Todas as instituições com a vocação social de proteger, acolher, educar e formar as pessoas com deficiência intelectual, sem restrições de idade e estatuto social, tinham e julgamos ainda terem, por bem, a iniciativa de realizar exposições muito meritórias dos trabalhos dos seus educandos/clientes ou utentes (a semiótica não tem aqui qualquer importância). Essas exposições, quase inconscientemente encoviladas na maioria dos casos, e só conhecidas pelos familiares e pelas pessoas do respectivo meio convivencial, político ou não, tinham contra si o seu âmbito endógeno, circunstância limitativa para um espaço comunicacional mais alargado.

Portanto, o CRIDEM, sonhou a quimera de se estender a todo o universo nacional - mais tarde expandiu-se ao estrangeiro - convidando todas as instituições à partilha deste sonho de proporcionar à nossa população tão desprotegida e frequentemente ignorada como gente, uma oportunidade de dizer aos outros que também existem, que são pessoas com potencialidades e, se não acreditam, venham ver o que fazemos.

Em 1991, o nascituro ainda não tinha sido baptizado. Os seus padrinhos navegaram com ele utilizando nos dois primeiros anos a longa e pouco memorizável designação “Concurso Nacional de Trabalhos de Pessoas Portadoras de Deficiência Mental”.

A “criança” cresceu rapidamente e as circunstâncias obrigaram a que ela tivesse um nome fácil de fixar e que fosse esclarecedor do eixo dos motivos a que vinha. Com a bênção de todos os responsáveis passou a designar-se por CRIDEM, acrónimo de “Criatividade do Deficiente Mental”. E assim ficou e cresceu até aos treze anos. Correu alegre, feliz e contente durante dez anos seguidos. Mas o seu crescimento trouxe peso, pelo que foi decidido que só sairia de casa de dois em dois anos. Desta forma, chegou até ao ano de 2006. Infelizmente, nem esta medida foi suficiente para resistir à austeridade e o “menino”, de 13 anos, já homenzinho, habituado à dignidade com que sempre foi tratado e considerado, preferiu hibernar.

A princípio foi tristeza. Depois saudade e quando o sentimento já estava resignadamente a transformar-se em perda, eis que uma luz agregadora de boas vontades vem, em 2016, dez anos depois da última aparição, espantar as sombras que já eram um bom naco roubado à noite.



Foi um enorme regozijo para a APPACDM do Porto, que viu reanimar-se aquela criatura que com tanta dedicação embalou desde 1991 até 2006. Foi um reacender da chama de um acontecimento a que alguém política e socialmente conhecido o considerou em tempo “o acontecimento principal do País”, provavelmente no campo das artes e da sociologia, pensamos nós.

E aqui estamos exultantes com o CRIDEM'16, vivo, animado e, como sempre, distribuindo contentamento.

## **Uma pequena reflexão sobre a arte e a substância do CRIDEM**

A Arte é, quanto a mim, indefinível. O risco de o tentar fazer é enorme porque o seu ovo não é substância mas sim algo que dá origem a uma coisa nascida do pensamento e que, sem querer, entra numa linha classificativa de conceitos e de padrões.

Sendo a arte indefinível mas sendo produto humano, é um elemento da cultura que por sua vez tem mais de 165 definições. E todas elas são unânimes em reconhecer, como seus elementos integrantes, as expressões de sentimentos, a moral, a lei, os costumes e tudo o mais que o homem foi adquirindo e inventando ao longo do tempo como membro da sociedade. E tudo vive num caldeirão de fervura lenta e onde alguma mão atrevida vai, de quando em vez, mergulhar um dedo, uma colherinha, ou outro recipiente qualquer e prova o seu conteúdo. Se gosta muito e se apaixona fica na história. Os outros que só gostam e se vão entretendo com variantes procurando com alguma escondida habilidade mitificar os seus trabalhos, ficam apenas contemporâneos.

Assim, julgamos ser muito mais prudente chamar a todas as obras de expressão plástica, obras nascidas da criatividade, manifestações do pensamento e do contexto sócio cultural em que se desenvolvem. Por isso, são transversais a todas as pessoas, afirmando-se que “... um ambiente social que disponibilize recursos e oportunidades aumenta a probabilidade de ocorrência de desempenhos criativos.”<sup>1</sup>. Vislumbre-se aqui a subtil ausência da comparação entre “desempenhos criativos” e outra coisa maior que será arte.

E porque não pensar, mesmo num exercício de filosofia espiritual, que o contínuo suceder de decisivos, (alguns trágicos), acontecimentos históricos e a transformação veloz, como um comboio a correr sem freio na linha do tempo, de resultados científicos tão inesperados como insuspeitados, leva-nos a constatar alguma inabilidade em muitas posições intelectual e filosoficamente assumidas sobre muitas matérias económicas, sociais e políticas. E os conceitos sobre Arte não são poupados, assistindo-se aqui e ali a, aparentemente inexplicáveis, regressos criativos ao tempo da quase infância.

As obras acolhidas pelo Cridem são (na maioria) para serem mostradas e, por isso, estão sujeitas a todas as críticas, opiniões, comparações. Tudo certo, desde que haja humildade intelectual e cultural, para reconhecer o carácter luminoso e cintilante de um espaço cósmico misterioso de onde surgiram essas obras e outros desempenhos. Como explicar as medalhas de ouro obtidas por pessoas com deficiência mental em competições desportivas internacionais? Como explicar a exemplaridade de trabalho e dedicação ao teatro da Crinabel que nos tem maravilhado com o seu teatro? Como explicar uma orquestra constituída por deficientes mentais, al-



guns profundos, a fazer música e não ruído? Como explicar um conjunto misto de deficientes mentais a fazer ballet clássico? Se faço referência a estes casos é porque os vivi muito de perto. Em face destes prodígios em que só o trabalho não é suficiente para explicar, eu facilmente concluo, como o Dr. Pedroso Lima o disse uma vez em Coimbra, que quem é deficiente sou eu.

No fundo e na superfície a Arte é emoção começando por ser pensamento e depois alma.

Criação sem alma fica de fora e nunca será Arte e, muito provavelmente, também não será criação artística admitindo-se como incentivo à discussão e ao sorriso o que Raduan Nassar uma vez escreveu: “A criação artística não tem comparação com a criação de galinhas”<sup>2</sup>.

Mas, contra tudo e contra todos: O CRIDEM é Emoção.

VIVA O CRIDEM hoje e sempre.

Embora afastado das responsabilidades inerentes a um simples tripulante da “barca enorme que é a APPACDM do Porto”, permito-me, com a devida vénia a esta Instituição onde estive 25 anos, mas não me substituindo a ela, deixar aqui os melhores agradecimentos a

Dr.<sup>a</sup> Paula Guimarães, Diretora da Fundação Montepio e membro da Direcção do GRACE.

Dr. Rui Pedroto, Presidente da Comissão Executiva da Fundação Manuel António da Mota e membro da Direcção do GRACE.

Dr. Rui Mateus, da “Letras Encantadas”, para quem deixo também um abraço muito cordial e um reconhecimento pela gentileza e colaboração que me dispensou.

Dr.<sup>a</sup> Josefina Bazenga, ex-Presidente da Direcção da APPACDM do Porto, por se ter lembrado de mim quando tomou conhecimento do ressurgimento do Cridem.

Sem o empenho e entusiasmo que todos eles dispensaram à revitalização do Cridem, ainda hoje estaríamos a manipular só a saudade.

Bem hajam.



Manuel Aires Moreira

1- Csikszentmihlyi, Psicólogo e investigador húngaro, professor da Universidade de Chicago e autor da conhecida obra “Flow- Creativity”.

2 - Raduan Nassar é de nacionalidade brasileira, tem 81 anos e recebeu o Prémio Camões de 2016. Publicou apenas três livros sendo o mais conhecido “Lavoura Arcaica”. Os seus livros publicados não ultrapassam no total 200 páginas. (Obs. minha: Os génios não são mensuráveis.)









## **Júri e Premiados do Concurso**



## Júri do concurso 14º CRIDEM



José António Nobre | Teresa Guimarães | José Emídio | Fernanda Freitas | Rui Mateus

### TERESA GUIMARÃES

Presidente da Direção da APPACDM do Porto (desde Janeiro/ 2016).

2013 / 2016 - Membro da Direção da APPACDM do Porto, com o cargo de Tesoureira.

Licenciada em Línguas e Secretariado (ISLA, 1992). Frequenta a Pós-Graduação em Gestão das Organizações da Economia Social na Universidade Católica (Porto).

Participação em cursos e seminários: “Voluntariado: promover a dignidade da pessoa idosa”, Universidade Católica; “Organizar e Gerir Voluntários”, Universidade Católica; “Estratégias de Angariação de Recursos”, Entrajuda; “Gestão das Organizações Sociais”, AESE; Fundraising, Call to Action; Formação “Ferramentas e Técnicas de Gestão de Projetos”, Bright Academy.



**FERNANDA FREITAS**

Jornalista. Prof.<sup>a</sup> Convidada /Pós Graduação em Direitos Humanos da Fac. Direito da Univ. Coimbra.

Experiência profissional na Rádio Press- Porto e na Rádio Paris Lisboa. Em 1992, inicia o seu percurso televisivo na RTP2, passando depois pelo Canal Notícias de Lisboa, Canal 21, SIC, regressando depois à RTP. Durante 7 anos coordenou e apresentou o programa "Sociedade Civil", envolvendo mais de 120 entidades, tendo recebido 14 prémios e distinções. Autora do livro "Sem Medo, Maria" — retratos da violência doméstica em Portugal".

Integra o Fórum da Educação para a Cidadania e foi Membro fundador do Fórum dos Direitos da criança e dos jovens. Embaixadora Nacional do Ano Europeu contra a pobreza e exclusão social - 2010; Presidente Nacional do Ano Europeu do Voluntariado -2011; Embaixadora do Ano Europeu do Envelhecimento Ativo e da Solidariedade entre Gerações - 2012. Ordem de Mérito Civil, 2013.

Diretora da Eixo Norte Sul, coordena as Atmosfera M, da Associação Mutualista Montepio Geral.

**JOSÉ EMÍDIO**

Pintor (ESBAP, 1981). Professor do Ensino Secundário de 1979 a 2000. Professor do Curso Superior de Desenho da ESAP de 1982 a 1997.

Presidente da Direção da Cooperativa de Ensino Superior Artístico do Porto - CESAP, 1991 /1997. Vogal (1989/2009) e atual Vice-Presidente da Árvore Cooperativa de Atividades Artísticas, responsável técnico e artístico das Oficinas de Cerâmica, Fotografia, Gravura, Litografia e Serigrafia.

Desde 1976 que desenvolve a atividade de pintor, mas também em obra gráfica (gravura, litografia e serigrafia). Participa, desde 1978, em exposições coletivas e individuais. Reproduções de obras suas têm ilustrado diversas publicações literárias. Orador em inúmeras conferências e seminários. Curador de exposições e projetos artísticos. Tem ainda desenvolvido trabalho nas tecnologias da cerâmica, com particular destaque na criação de painéis, bem como na tecnologia do vitral.

**JOSÉ ANTÓNIO NOBRE**

Escultor. Curso de Artes Plásticas pela Escola Superior de Belas-Artes do Porto (ESBAP 1978).

2001 - Mestrado em História de Arte em Portugal pela Faculdade de Letras da U. Porto.

1983 / 96 - Foi premiado em sete Concursos Públicos Nacionais onde obteve três primeiros prémios.

1997 / 98 - Medalha de Prata Nacional e Internacional, Bélgica.

1997 - Medalha de Ouro na Exposição Internacional de Paris.

1974 / 2016 - Realizou dezoito exposições individuais e participou em diversas coletivas.

É autor de obras públicas de Escultura, Medalhística e Cerâmica.

É igualmente, desde o início deste concurso, o autor do troféu atribuído nas várias edições do CRIDEM.

**RUI MATEUS**

Investigador nas áreas do património e museologia. Licenciado em História da Arte. Mestre e Doutor em Conservação do Património.

1988 / 2006 – Membro da equipa do projeto Mértola Vila Museu.

Gestor das empresas ARTINVENTO e LETRAS ENCANTADAS (desde 2005).

Como gestor cultural, tem exercido atividade privada nas áreas da museografia, curadoria, projetos e estudos de desenvolvimento local, com incidência nos recursos patrimoniais e artísticos. Tem colaborado com diversas entidades e associações na criação de produtos culturais, nomeadamente museus e exposições.



## ATA DA REUNIÃO DO JÚRI DO CRIDEM 2016

### ATA DA REUNIÃO DO JÚRI DO CRIDEM 2016

Aos 6 dias de junho de 2016, na cidade do Porto, no espaço cedido pela Fundação Manuel António da Mota, no edifício Mota-Galiza, na Av. Júlio Dinis, onde as peças ao concurso foram agrupadas, reuniu o júri deste concurso, sendo composto pelos seguintes membros: -----

- Dr.ª Teresa Guimarães, bacharel em línguas e secretariado, Presidente da Direção da APPACDM do Porto, em sua representação; -----
- Mestre António Nobre, licenciado em escultura, a convite da APPACDM do Porto; -----
- Mestre José Emídio, licenciado em pintura, em representação da Fundação Manuel António da Mota; -----
- Dr.ª Fernanda Freitas, licenciada em jornalismo, em representação da Fundação Montepio; -----
- Dr. Rui Mateus, licenciado em história da arte, em representação da Letras Encantadas, Lda. -----

O júri apreciou demoradamente os trabalhos, atribuindo, como estabelecido no Regulamento deste concurso, prémios gerais e prémios por categorias artísticas, bem como um conjunto de menções honrosas, assim como um Prémio Especial do Júri a atribuir à instituição que apresentou o conjunto global de peças de melhor qualidade e diversidade artística. Os prémios monetários referidos serão oferecidos às instituições vencedoras, sob a forma de donativo, pelas fundações apoiantes deste concurso, tal como é estabelecido no regulamento.

O resultado da deliberação do júri é o seguinte: -----

**1º prémio** (no valor de três mil euros): PÔR-DO-SOL NO JARDIM, pintura de Nuno André da Silva Lima Lopes, apresentado por FUNDAÇÃO AFID DIFERENÇA; -----

**2º prémio** (no valor de dois mil euros): GIRAFONE, escultura de Luís Filipe Carvalho Fernandes, apresentado por APPDA – NORTE; -----

**3º prémio** (no valor de mil euros): NATAL DE FANTASIA, pintura de Maria Fernanda da Silva Dias, apresentado por CEDEMA; -----

**Prémio especial do júri** (no valor de mil euros): foi atribuído à instituição ZIR'ART (Rio Tinto / Gondomar).-----

Na categoria de **PINTURA**, os prémios (troféu) atribuídos foram os seguintes: -----

**1º prémio:** HOMENS DOS OLHOS GRANDES, de Paulo José Sampaio Lima, apresentado por APPACDM/VIANA DO CASTELO; -----

**2º prémio:** FAMÍLIA FELIZ, de Joaquim Manuel Cunha Teixeira, apresentado por APPACDM/VIANA DO CASTELO; -----

**3º prémio:** MAMY, de Luís Maria Lazota, Marisa Sousa Lopes e Pedro Miguel Neves Leal, apresentado por CRIF

Nesta categoria de PINTURA foram ainda atribuídas as seguintes **Menções Honrosas** (diploma): -----  
UM OLHAR DIFERENTE SOBRE O MUNDO, de João Manuel Trindade Valentim, apresentado por APPACDM  
 ELVAS; UM PASSEIO PELA NATUREZA COM O SANTO ANTÓNIO, de Romão Monteiro Camacho, apresentado por  
 CERCIESTA; PAULA VAI À FESTA, de Teresa Maria Sousa Rodrigues, apresentado por SANTA CASA DA



MISERICÓRDIA DE CASCAIS / Pisão / Casa do Sol; MONDRUAS, de Miguel Pires de Lemos, apresentado por APPACDM – VIANA DO CASTELO / PONTE DE LIMA.

Na categoria de **DESENHO**, os prémios (troféu) atribuídos foram os seguintes:

**1º prémio:** OS MENINOS, de Paulo José Sampaio Lima, apresentado por APPACDM – VIANA DO CASTELO;

**2º prémio:** EU E OS MEUS AMIGOS, de Rita Pessanha Seixas Silva, apresentado por ZIR'ART;

**3º prémio:** O ARCO-ÍRIS DA VIDA, de António José Simões de Oliveira, apresentado por CIR – TOMAR.

Nesta categoria de DESENHO foram ainda atribuídas as seguintes **Menções Honrosas** (diploma):  
PEOPLE OF THE WORLD, de Eduardo Luís Leitão Santos, apresentado por CERCICA; JARDIM ENCANTADO, de Maria da Conceição Almeida Vilar, apresentado por CARPD / Vila do Conde; RECORTES DE VIDAS, de Paula Carlos Conceição Guelho, Paulo Jorge Baptista e Maria Manuela Oliveira, apresentado por APPACDM – LISBOA / PEDRALVAS; AS MULHERES, de José Maria Laneiro, apresentado por CERCIBEJA; PAPA FRANCISCO, de José Pedro Teixeira Amaral, apresentado por APPACDM SABROSA.

Na categoria de **ESCULTURA**, os prémios (troféu) atribuídos foram os seguintes:

**1º prémio:** CABEÇAS, de João Carlos Baptista Machado, Sónia Mariza de Oliveira Teixeira e Luís Manuel Diogo Pereira Duarte, apresentado por SANTA CASA DA MISERICÓRDIA DE CASCAIS / Pisão / Casa do Sol;

**2º prémio:** DEGRAU A DEGRAU, de João Manuel Sarmento Pinto Machado, apresentado por ASSOCIAÇÃO DE PARALISIA CEREBRAL DE VILA REAL;

**3º prémio:** SAGRADA FAMÍLIA, de Dora Maria Custódio Rosendo, apresentado por CENTRO DE EDUCAÇÃO ESPECIAL RAINHA D.ª LEONOR.

Nesta categoria de ESCULTURA foram ainda atribuídas as seguintes **Menções Honrosas** (diploma):  
CAVALO DA DIFERENÇA, de Carlos Filipe Silva Costa, José António Cerqueira Rodrigues e Marco Filipe Dantas Coutinho, apresentado por APPACDM – VIANA DO CASTELO; ÁRVORE EM PEDAÇOS, de Olívia Celeste da Costa Sousa, apresentado por CERCIGAIA; GANG STREET TRIPTICO, de Ângelo Rafael Barbosa Andrade, apresentado por CERC FLOR DA VIDA; BONECO, de Deolinda Vitória Matos Silva, apresentado por APPACDM – VIANA DO CASTELO; LIMIANINHOS, de Artur de Amorim Fernandes Peneira, Márcia Maria de Sousa Saraiva e Paulo Alexandre Dias Pires, apresentado por ASSOCIAÇÃO DOS AMIGOS DA PESSOA ESPECIAL LIMIANA.

Na categoria de **TÊXTEIS / TAPEÇARIA**, os prémios (troféu) atribuídos foram os seguintes:

**1º prémio:** PARANGOLÉ, de Marina Alexandra Rosa Capela, Filipa Alexandra Simão Santos e Miguel Ângelo Vieira Tintas, apresentado por FUNDAÇÃO AFID DIFERENÇA;

**2º prémio:** NATALIDADE, de Nuno Gabriel Ruas Geada, Luís António Perpétua Rosa e Filipa Alexandra Simão Santos, apresentado por FUNDAÇÃO AFID DIFERENÇA;

**3º prémio:** BOLINHA, de Kátia Assunção Fernandes, apresentado por CENTRO PARALISIA CEREBRAL DE BEJA.

Nesta categoria de TÊXTEIS / TAPEÇARIA foram ainda atribuídas as seguintes **Menções Honrosas** (diploma): --

SER DIFERENTE É SER NORMAL, de André Filipe Rodrigues Teixeira, Nelson Alexandre Cupido Marrafa e José Carlos Máximo, apresentado por APPACDM ELVAS; HUMANIDADE, de Paulo Filipe de Sousa Dias e Joana Mafalda Silva da Fonseca, apresentado por ASSOCIAÇÃO DE PARALISIA CEREBRAL DE VILA REAL; PRIMAVERA, de Ana Quinaz Palos da Fonseca Cano, Dulce Maria Marques Pereira e Tânia Gonçalves Martins, apresentado por ASTA; PRIMAVERA, de Rui Filipe da Cruz Machado, Miguel Nuno Lopes Torres e Sara Isabel Bernardo Duarte, apresentado por AADID – CENTRO ANA SULLIVAN; ARCO-ÍRIS, de Ângela Maria de Lurdes Monteiro, apresentado por CASA DE S. VICENTE.

Na categoria **OUTRAS EXPRESSÕES PLÁSTICAS**, os prémios (troféu) atribuídos foram os seguintes:

**1º prémio:** A DEFICIÊNCIA, de José Américo Ferreira Martins e Gil Rafael Araújo da Silva, apresentado por APACI / BARCELOS;

**2º prémio:** “CAO” A BRINCAR, de Ângela Rafaela de Oliveira Correia, Eunice da Conceição Vieira da Silva e Olívia Almeida, apresentado por ASSOCIAÇÃO DE SOLIDARIEDADE SOCIAL DE ESPADANEDO;

**3º prémio:** Sem título, de Manuel da Conceição Alves, José Manuel Coelho Pereira e Dora Cristina Ferreira Pereira, apresentado por APPACDM – VISEU.

Nesta categoria OUTRAS EXPRESSÕES PLÁSTICAS foram ainda atribuídas as seguintes **Menções Honrosas** (diploma): VIDA, de Carina Manuela Pimenta Miguéis, apresentado por SANTA CASA DA MISERICÓRDIA – LISBOA (Obra Social do Pousal); OS MINHOTOS, de Rui Filipe da Silva Menezes, Diogo Sá de Sousa e Miguel de Almeida Leite Braga, apresentado por FUNDAÇÃO AMA AUTISMO; A MAGIA DA DIFERENÇA, de João Manuel Casal Bernardo, Maria Elisa Correia Azevedo e Victor Manuel Oliveira Pimenta, apresentado por CARPD / Vila do Conde.

Estas atribuições serão agora comunicadas pela entidade promotora, a APPACDM do Porto, às diferentes instituições premiadas, promovendo posteriormente cerimónia pública para entrega dos prémios aqui referidos.

Vai esta ata assinada pelos membros do júri.

Porto, 6 de junho de 2016

(assinado, o original da Ata está arquivado na APPACDM / Porto)







*Grandes Prêmios*





**1º PRÊMIO**

20 – PÔR-DO-SOL NO JARDIM

Nuno Miguel Lopes | 25 anos

Pintura

FUNDAÇÃO AFID DIFERENÇA





**2º PRÉMIO**

GIRAFONE

Luís Filipe Carvalho Fernandes | 37 anos

Escultura

APPDA – NORTE





**3º PRÊMIO**  
NATAL DE FANTASIA  
Maria Fernanda da Silva Dias | 46 anos  
Pintura  
CEDEMA





**PRÊMIO ESPECIAL DO JÚRI**  
Associação Zir'Art







*Pintura*





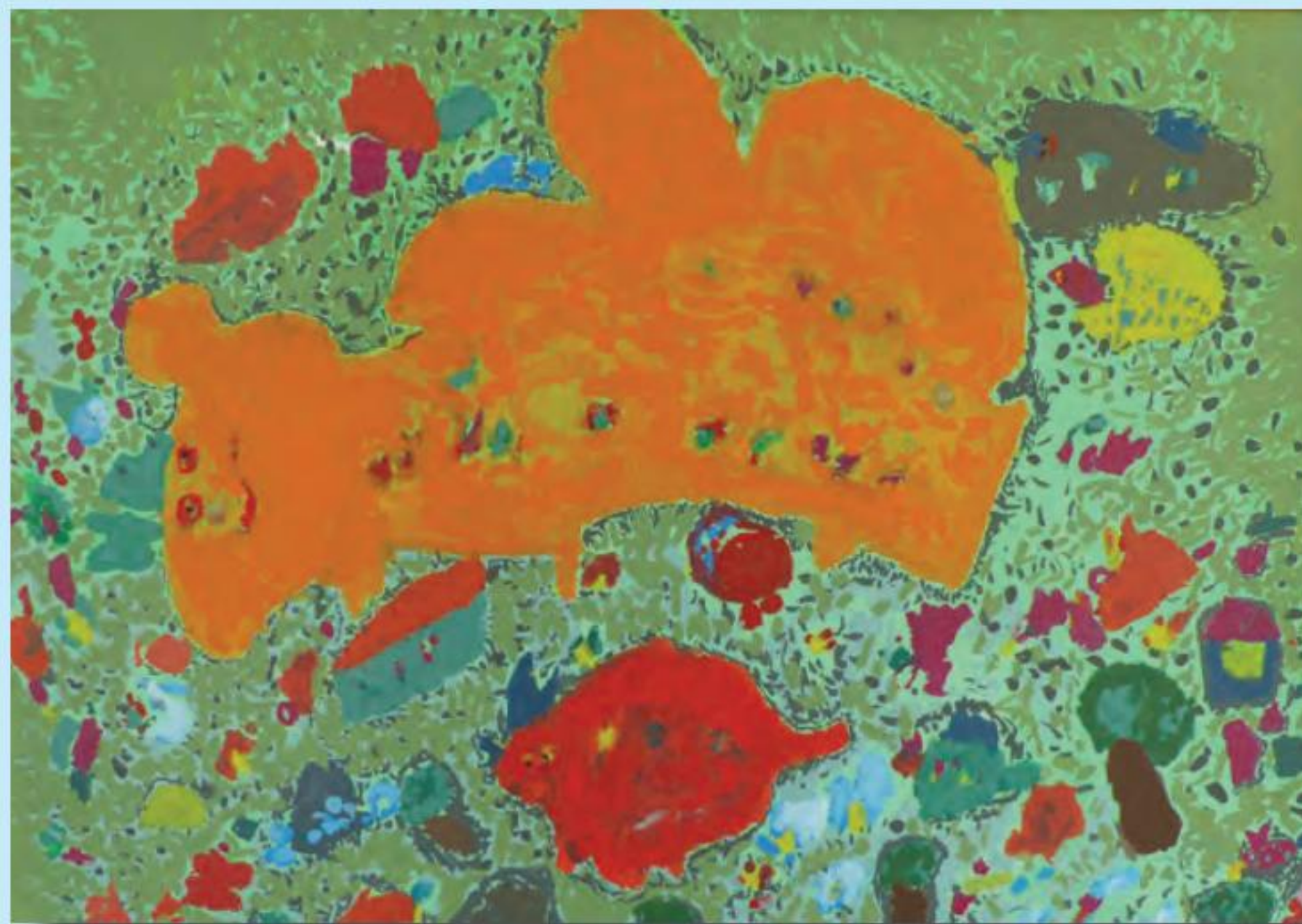
**1º PRÉMIO DE PINTURA**

HOMENS DOS OLHOS GRANDES

Paulo José Sampaio Lima | 41 anos

APPACDM – VIANA DO CASTELO





**2º PRÉMIO DE PINTURA**

FAMÍLIA FELIZ

Joaquim Manuel Cunha Teixeira | 30 anos  
APPACDM - VIANA DO CASTELO / PONTE DE LIMA

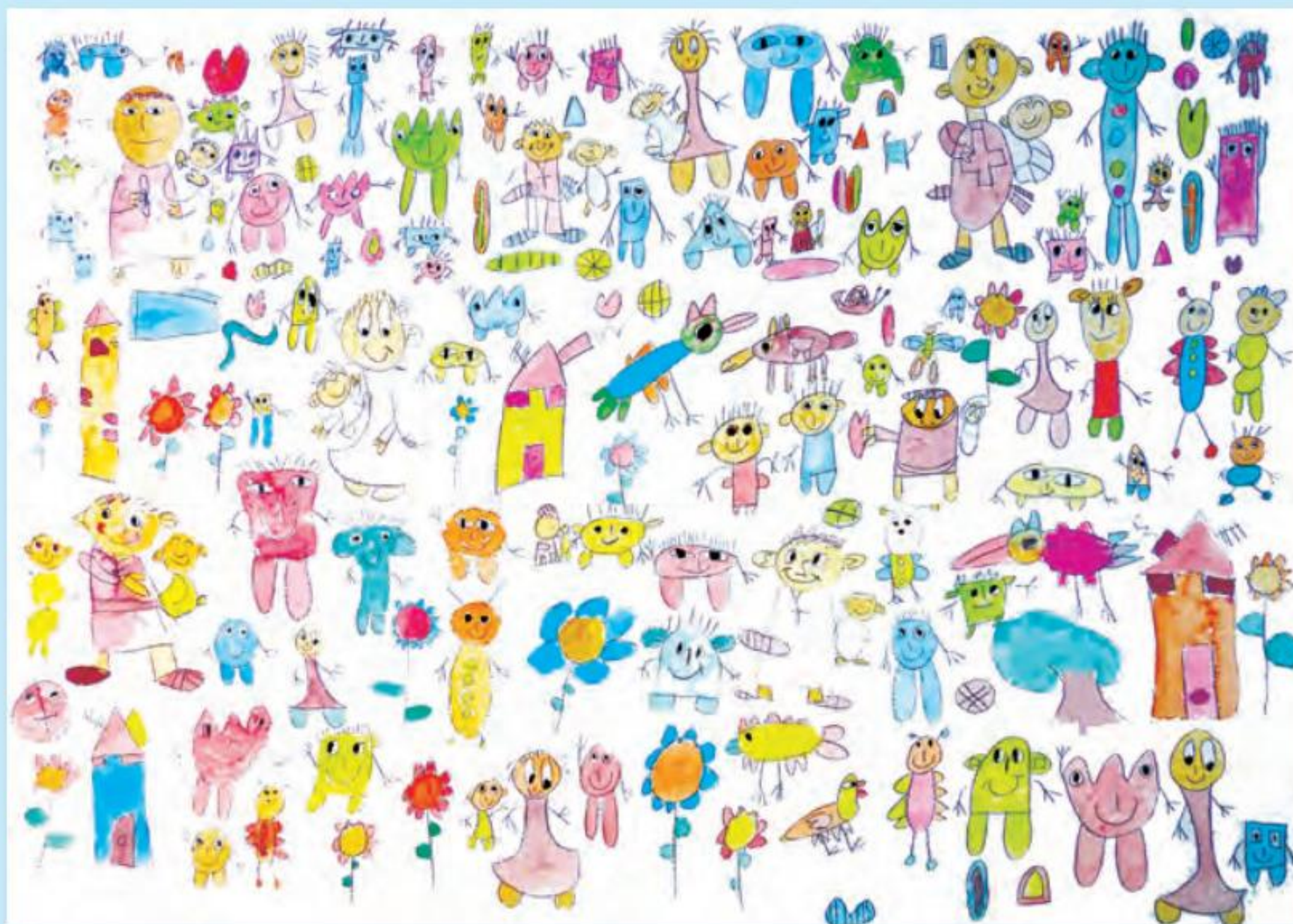


**3º PRÉMIO DE PINTURA**

MAMY

Luís Maria Lazota | 19 anos  
Marisa Sousa Lopes | 30 anos  
Pedro Miguel Neves Leal | 30 anos  
CRIF





**MENÇÃO HONROSA**

UM PASSEIO PELA NATUREZA COM O  
SANTO ANTÓNIO

Romão Monteiro Camacho | 23 anos  
CERCIESTA



**MENÇÃO HONROSA**

UM OLHAR DIFERENTE SOBRE O MUNDO

João Manuel Trindade Valentim | 42 anos  
APPACDM - ELVAS





**MENÇÃO HONROSA**

MONDRUAS

Miguel Pires de Lemos | 24 anos  
APPACDM – VIANA DO CASTELO  
PONTE DE LIMA



**MENÇÃO HONROSA**

PAULA VAI À FESTA

Teresa Maria Sousa Rodrigues | 43 anos  
SCM CASCAIS / CAS Pisão - Casa do Sol





O MAR  
Vitor Hugo Paiva Santos | 30 anos  
CERCICA



OS NENÚFARES  
Helder Gomes Rodrigues | 44 anos  
CERCICA



O JARDIM  
Andreia Alexandra Soares Campos | 38 anos  
ZIR'ART

NATUREZA  
Francisco Fernandes Capitão | 44 anos  
ACASO







THE GIRLS  
Luís Maria Lazota | 44 anos  
CRIF



ABRAÇO  
Francisco Fernandes Capitão | 44 anos  
ACASO



O FANTOCHE  
Duarte José Soares da Silva | 27 anos  
CENTRO DE PARALISIA CEREBRAL  
DE BEJA

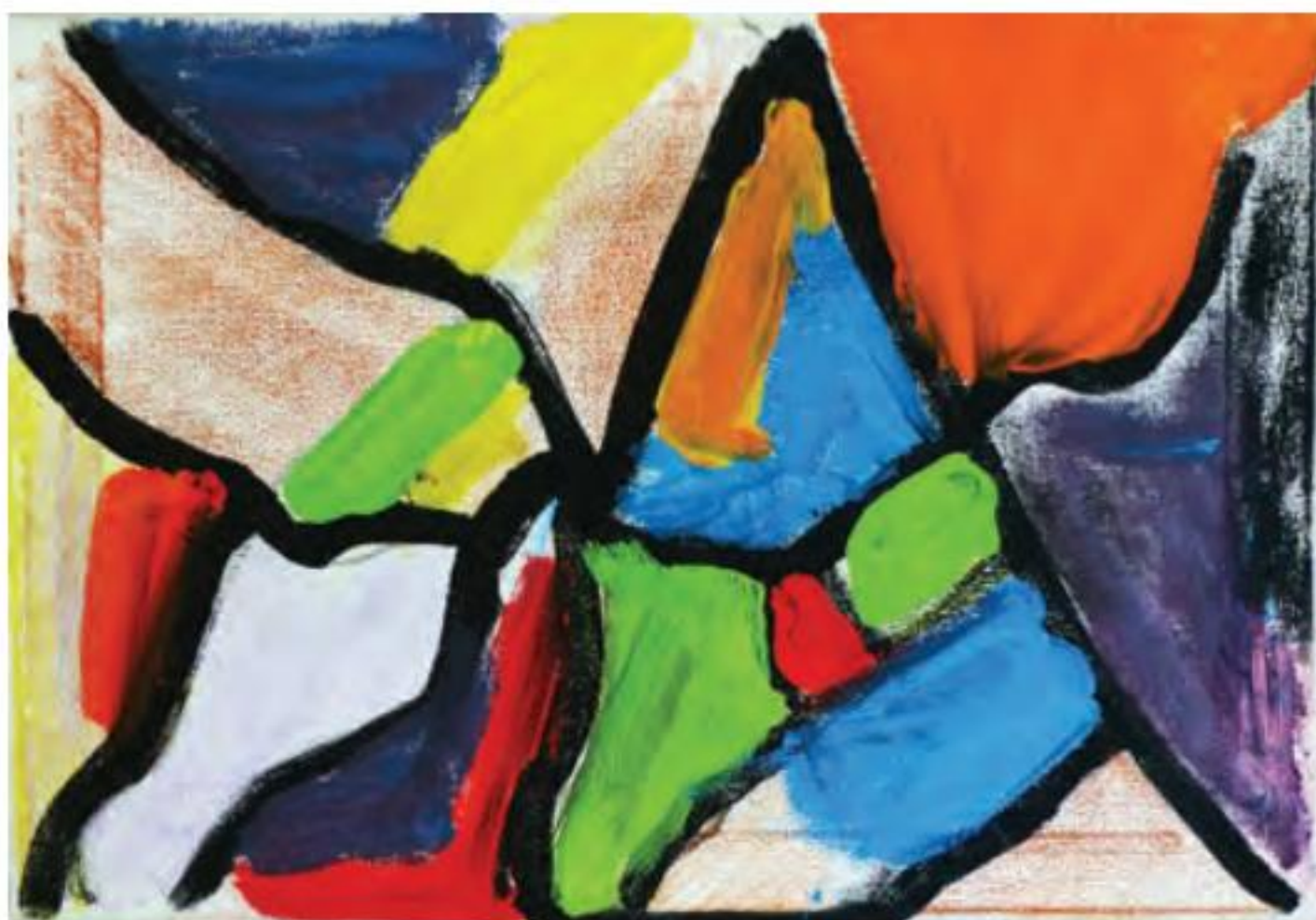


BOLAS  
João Miguel Machado Perdigão  
33 anos  
CENTRO DE PARALISIA CEREBRAL  
DE BEJA



O HOMEM DA MÁSCARA  
DE FERRO  
Sérgio Manuel de Oliveira Guerreiro  
38 anos  
CENTRO DE PARALISIA CEREBRAL  
DE BEJA





EXPLOÇÃO DE CORES  
Filipe André Martins Ventura | 26 anos  
RUMO

A FESTA DAS CORES  
Filipe André Martins Ventura | 26 anos  
RUMO

O QUE EU VEJO  
Raquel Pereira Soares | 36 anos  
RUMO



A BELEZA DO OUTUNO  
Nuno Miguel Fortuna Brissos | 29 anos  
António Manuel dos Santos Cabrita | 47 anos  
Leonardo Manuel Ribeiro Cabaço | 22 anos  
RUMO







A NATUREZA

André Ferreira dos Reis Pedreiras | 28 anos  
OS MALMEQUERES



JARDIM ARCO-ÍRIS

Paula Maria de Jesus Faustino | 47 anos  
OS MALMEQUERES



PIRLIMPIMPIM

Raquel Palma Barbosa | 28 anos  
OS MALMEQUERES

MINHOCA ANIMADA

Rogério Duarte Alves Cardoso | 25 anos  
Emília Luisa Soares Carvalho | 39 anos  
António Gomes Ramalho | 57 anos  
CASA OZANAM





NINI

Cláudio Jesus Dias dos Santos | 18 anos  
APPACDM - SABROSA

SOM CRISTALINO

Patrícia Alexandra Almeida Martins | 26 anos  
Jorge Paulo da Silva Pereira | 29 anos  
Cristiana Tavares de Castro Silva | 39 anos  
CERCIGAIA



SOL POSTO

José Magalhães Couto Marques | 24 anos  
Paulo Jorge Mota Pereira | 20 anos  
CERCIGAIA

DIFERENÇAS

Óscar Apresentação Ceita Fernandes Will | 38 anos  
Ulisses António Gonçalves Salvador | 56 anos  
Luís Filipe Rodrigues Ferreira | 23 anos  
CASA DE S. VICENTE







4 ELEMENTOS  
Paulo Jorge de Sousa Bulha | 44 anos  
ASTA



SOL QUENTE  
Pedro Miguel Berlinchas Amarante | 41 anos  
Tiago Sousa Ferreira Sousa | 27 anos  
Ladymilson Sander Correia Semedo | 22 anos  
CERCIAMA



O MAR COM OLHOS DIFERENTES  
João Augusto Martins | 64 anos  
Sandra Cristina Moreira Pires | 35 anos  
Patrícia Alexandra Malato Fernandes | 23 anos  
CASA DE S. VICENTE

QUADRO RECICLARTE  
Mário José Fragosa Serra | 44 anos  
Nuno Miguel Salvador Duarte | 24 anos  
APPACDM - SETUBAL







PRIMAVERA  
Sónia Maria Clara Marques | 34 anos  
António Leal Rosa | 44 anos  
CERCINA

AMIZADE  
António Leal Rosa | 44 anos  
CERCINA

DINGHY  
António Leal Rosa | 44 anos  
CERCINA

RITMOS  
Carlos Manuel Loureiro dos Santos | 29 anos  
Cristina Alexandra Ribeiro Santos | 20 anos  
Joaquim António Simões Ricardo | 40 anos  
CERCINA





TOC'ARTE

João Pedro dos Santos Pinto | 14 anos  
APPDA – VISEU

DEEP WOOD

Miguel de Almeida Leite Braga | 25 anos  
FUNDAÇÃO AMA AUTISMO

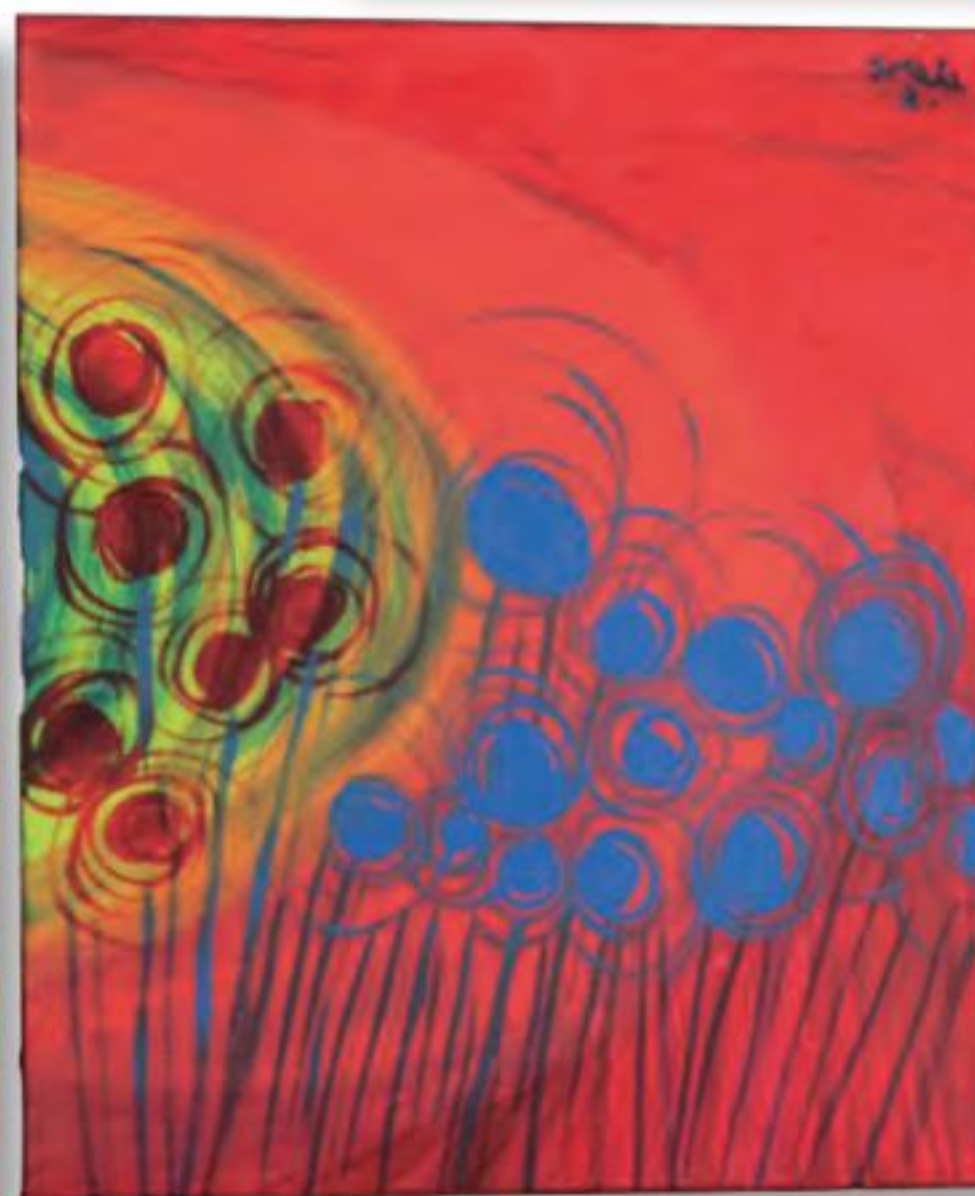
SUN CUBE

Miguel de Almeida Leite Braga | 25 anos  
FUNDAÇÃO AMA AUTISMO

ESVOAÇANDO

Catarina Isabel Pinheiro Foito | 29 anos  
FUNDAÇÃO JOÃO BENTO RAIMUNDO





PINCELADAS COM SENTIDO  
Flora Salomé Nogueira Dias | 40 anos  
Fernando Manuel Santos Lacerda | 18 anos  
Roberto Carlos Almeida Soares | 36 anos  
EMAÚS – BALTAR

OVNI SOBRE A BATALHA  
Malam Camará | 21 anos  
CEDEMA

BONITINHA  
Teresa Maria Sousa Rodrigues | 43 anos  
SCM CASCAIS / CAS Pisão - Casa do Sol

A COR (I, II, III)  
Soraia Cristina Fausto Rodrigues | 27 anos  
APACI – BARCELOS





CASARIO  
Henrique Miguel Sousa Veloso | 35 anos  
APPACDM - VIANA DO CASTELO

CORES E SABORES  
Maria do Céu Moreira de Sousa | 43 anos  
ADM ESTRELA

O IMAGINÁRIO  
André Filipe Ribeiro Moura da Silva | 32 anos  
Bruno Miguel Lopes Leitão | 35 anos  
Rocio Montes Custódio | 19 anos  
APPACDM – SANTARÉM





PEÇA A PEÇA  
João Miguel Cansado Limpo de Lacerda | 21 anos  
APPACDM – MOURA



O CÃO  
Francisco Monteiro da Palma | 53 anos  
APPACDM – MOURA



A GALINHA  
Maria Ilisete Oliveira Marques | 56 anos  
APPACDM – MOURA

Sem título  
João Filipe Magalhães Rodrigues | 29 anos  
ESPAÇO T



Sem título  
Ana Leonor Torres de Araújo | 23 anos  
ESPAÇO T







Sem título  
Tomás Cunha Ferreira de Lima | 25 anos  
FUNDAÇÃO LIGA

TEMPESTADE DE CORES  
Luís Miguel das Pases Brito | 44 anos  
APPACDM – MOURA

Sem título  
Pedro Miguel Silva de Almeida | 38 anos  
FUNDAÇÃO LIGA

GOSTO DE MIM  
Rúben Filipe Pinto José | 26 anos  
Sara Margarida Barros da Silva | 25 anos  
CENTRO DE ASSISTÊNCIA LUCINDA ANINO DOS SANTOS

O AMOR É A MELHOR COISA QUE EXISTE!  
Vanessa Alexandra Rosa Sena Ribeiro | 27 anos  
Dora Filipa João dos Santos | 33 anos  
Ricardo César Miranda de Menezes | 26 anos  
CENTRO DE ASSISTÊNCIA LUCINDA ANINO DOS SANTOS



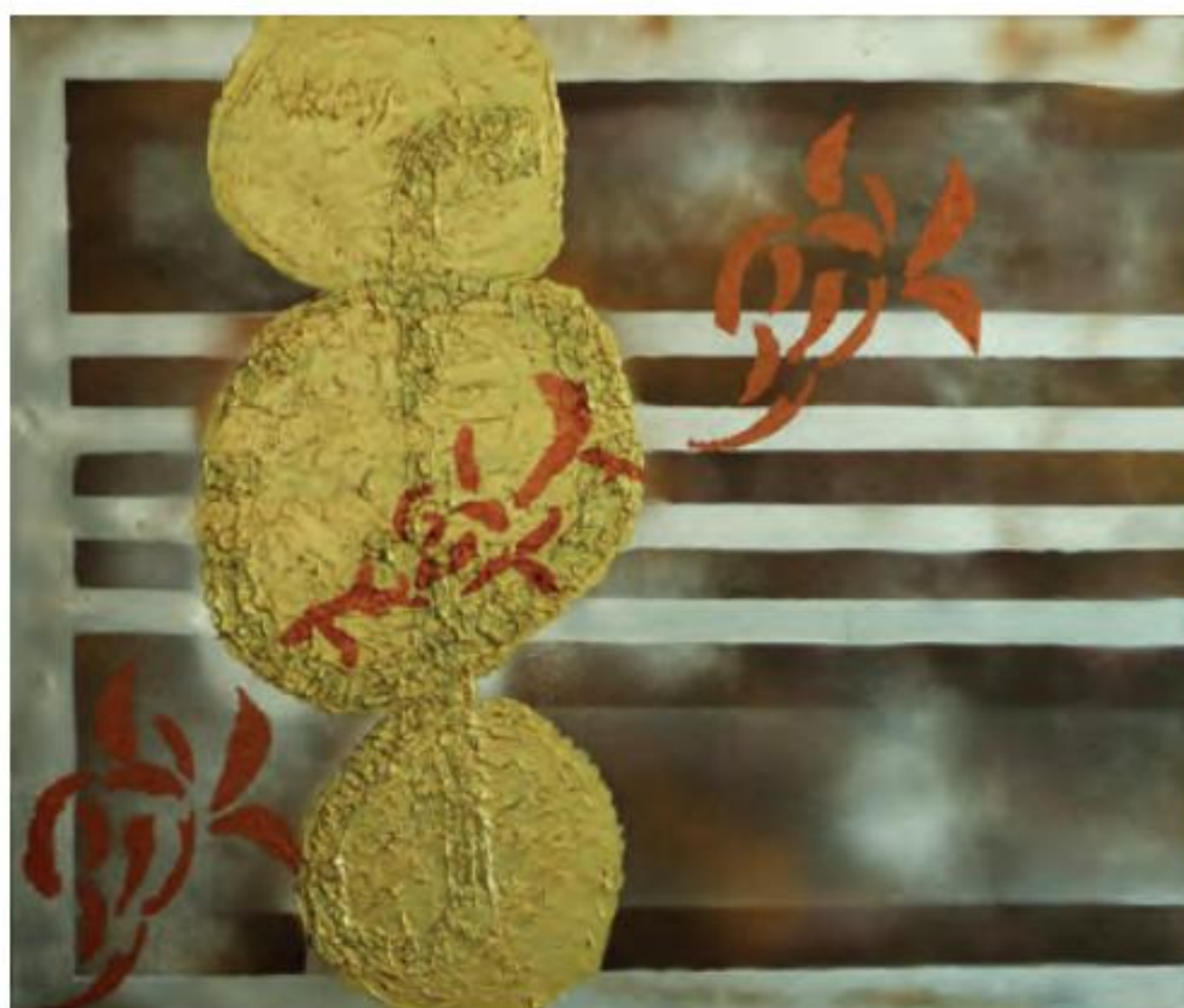


Sem título  
Fernando José Carias Delgado | 42 anos  
FUNDAÇÃO LIGA

RETRATO  
José Ricardo Freitas Amorim | 36 anos  
APPACDM - VIANA DO CASTELO  
PONTE DE LIMA

VOANDO NO AZUL  
Rui João Baptista Sequeira da Silva | 41 anos  
CENTRO DE EDUCAÇÃO ESPECIAL RAINHA  
D<sup>ª</sup>. LEONOR





Sem título  
Álvaro Fernandes | 62 anos  
ESPAÇO T



RENASCER  
Maria do Céu Leitão dos Santos | 58 anos  
ASSOCIAÇÃO DE PARALISIA CEREBRAL DE VILA REAL

AS FLORES  
Gina Maria Simões Almeida | 33 anos  
CERCICAPER



O SOL  
Maria Helena Martins Rodrigues | 45 anos  
CERCICAPER





ELA  
Rui Miguel Afonso Costa Oliveira | 37 anos  
SCM LISBOA – OBRA SOCIAL DO POUSAL

SER DIFERENTE É NORMAL  
Ângela Isabel Calisto Encarnação | 20 anos  
Raquel Sofia Horta Fernandes | 23 anos  
Sónia Agostinho Bento | 42 anos  
CENTRO DE ASSISTÊNCIA LUCINDA ANINO  
DOS SANTOS



PRIMAVERA  
Maria Teresa Cortes Pinto Bastos Araújo  
55 anos  
Andreia Isabel Pereira Abreu | 19 anos  
Sandra Cristina Pinto Cairões | 27 anos  
APPACDM – PORTO



GOSTAR COM CARINHO  
António Fernando Monteiro Alonso | 48 anos  
SANTA CASA DA MISERICÓRDIA – ALMADA

A TENDA DAS PÉROLAS  
Sara Cristina Henriques Ferreira | 30 anos  
CIRE – TOMAR



Desenha





**1º PRÉMIO DE DESENHO**

OS MENINOS

Paulo José Sampaio Lima | 41 anos

APPACDM – VIANA DO CASTELO





**2º PRÉMIO DE DESENHO**

EU E OS MEUS AMIGOS

Rita Pessanha Seixas Silva

22 anos

ZIR'ART



**3º PRÉMIO DE DESENHO**

O ARCO-ÍRIS DA VIDA

António José Simões de Oliveira

47 anos

CIRE – TOMAR





**MENÇÃO HONROSA**

PEOPLE OF THE WORLD

Eduardo Luís Leitão Santos | 38 anos  
CERCICA



**MENÇÃO HONROSA**

PAPA FRANCISCO

José Pedro Teixeira Amaral | 17 anos  
APPACDM - SABROSA





**MENÇÃO HONROSA**

JARDIM ENCANTADO

Maria da Conceição Almeida Vilar | 66 anos  
CARPD – VILA DO CONDE

**MENÇÃO HONROSA**

RECORTES DE VIDAS

Paula Carlos Conceição Guelho | 54 anos  
Paulo Jorge Baptista | 47 anos  
Maria Manuela Oliveira | 76 anos  
APPACDM – LISBOA

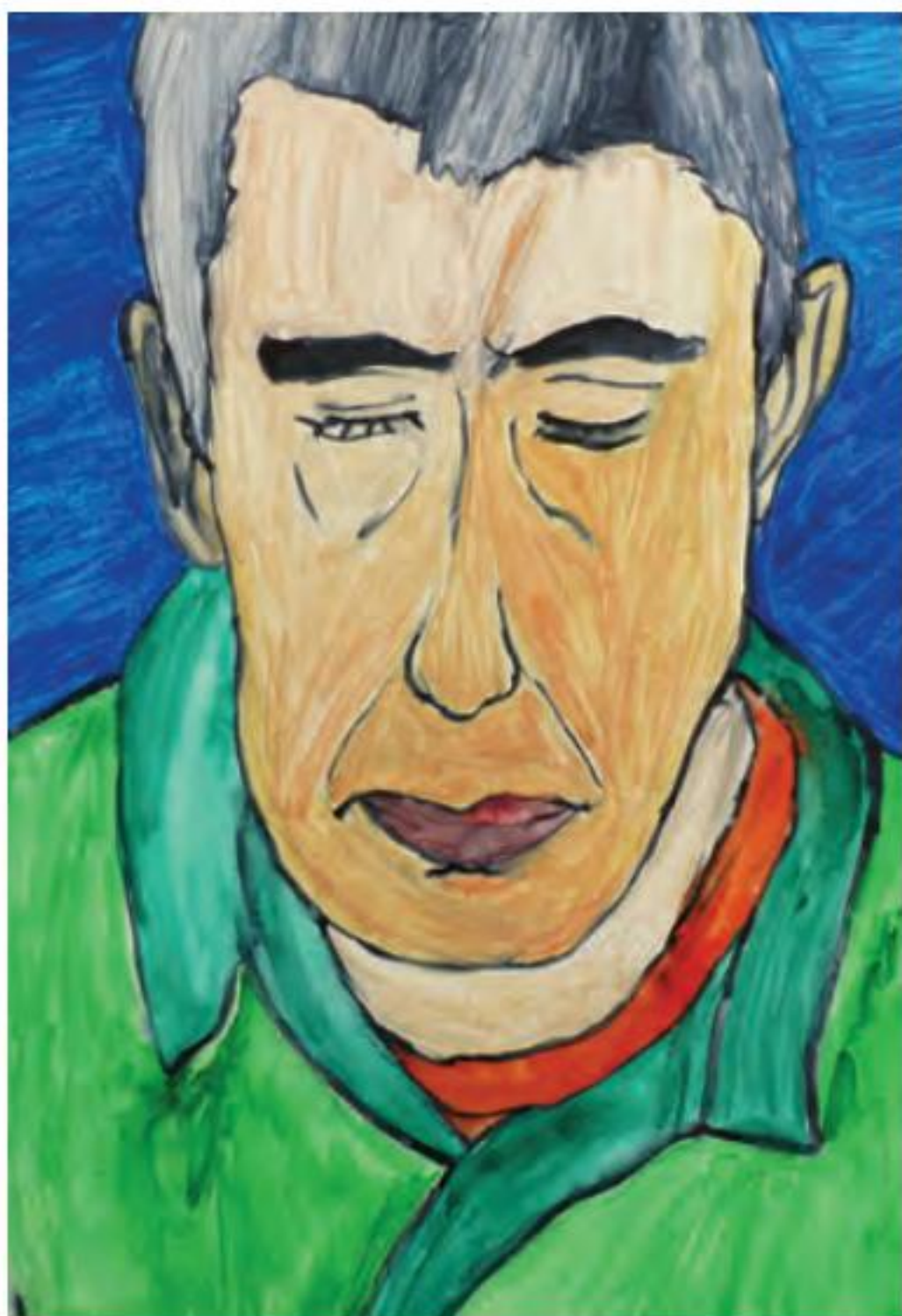


**MENÇÃO HONROSA**

AS MULHERES

José Maria Laneiro | 41 anos  
CERCIBEJA





RETRATO DO JOÃO  
Filipe Yousefpour de Carvalho Cerqueira | 27 anos  
CERCICA



O MONSTRO  
Miguel Eduardo Pinheiro Chagas Laranjeira | 21 anos  
ZIR'ART

A RÁDIO CONVIDA  
Renato Alberto Leonardo Fino | 32 anos  
CRIF

OS PINTORES COLUMBANO E MALHOA  
José Joaquim Garcia dos Santos | 43 anos  
CENTRO DE EDUCAÇÃO ESPECIAL  
RAINHA D<sup>a</sup>. LEONOR

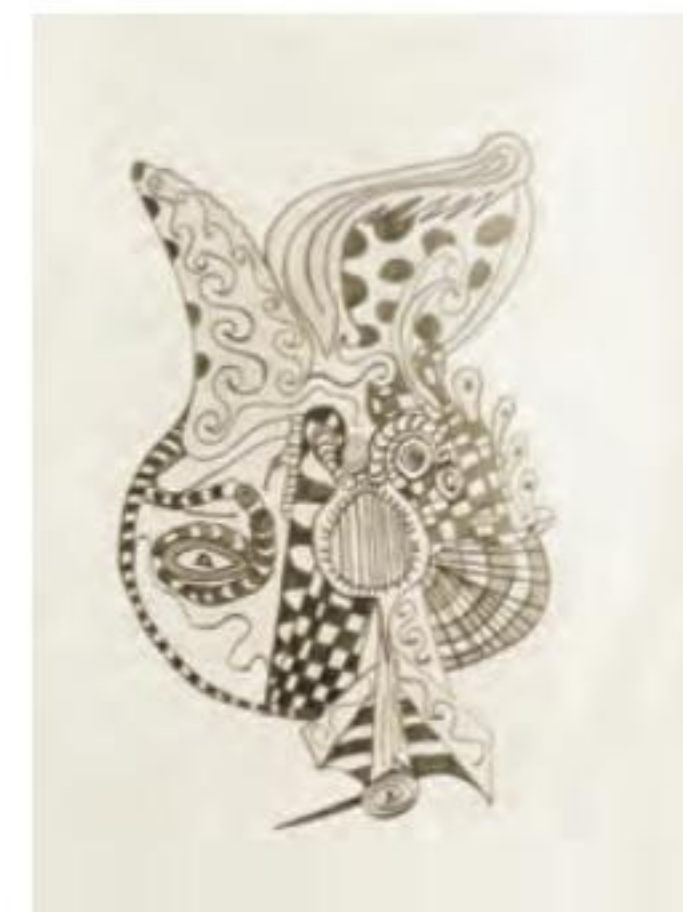




AMOR DE SER CRIANÇA  
João Marcos de Oliveira Henriques | 21 anos  
CERCIVAR

FADO  
Luís Manuel Martins Pereira | 36 anos  
ADM ESTRELA

AMIGOS COLORIDOS  
Ana Maria Oliveira da Silva | 49 anos  
CARPD – VILA DO CONDE

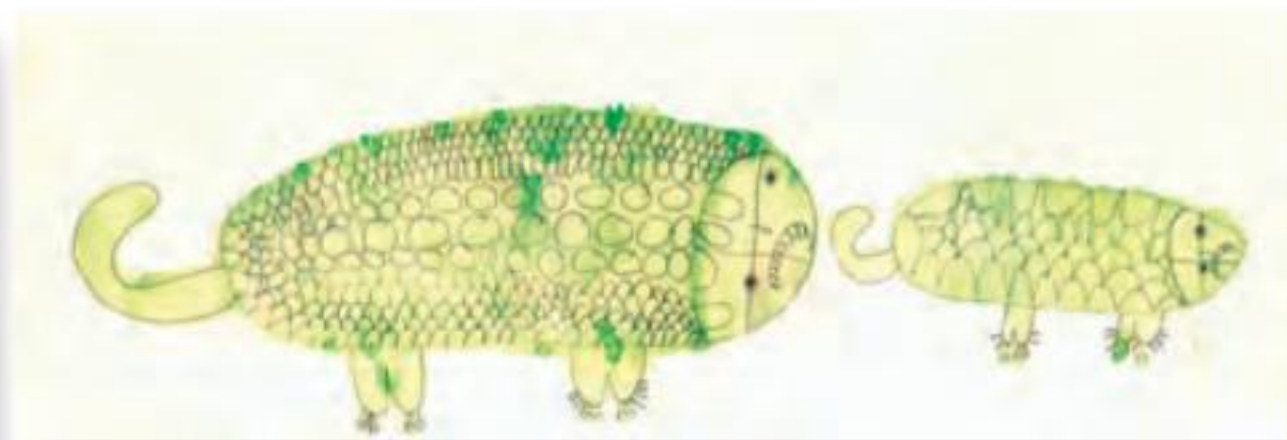


PALACETE COR DE ROSA DO CEERIA  
Ricardo José Oliveira Sacramento | 34 anos  
CEERIA

O CIRCO  
Bruno Acácio Augusto Figueiredo | 31 anos  
APPACDM – PORTO







AS JOANINHAS  
Ricardo Jorge Correia Dias | 30 anos  
CERCIBEJA

OS CROCODILOS  
João Vitor Narciso Pratas | 32 anos  
CERCIBEJA

OS AMIGOS  
Ana Patrícia Correia de Matos | 18 anos  
AFACIDASE

AS FLORES  
Elisabete Santos Direito de Matos | 32 anos  
AFACIDASE

OS HOMENS DO CANTE ALENTEJANO  
Florival Augusto Candeias | 42 anos  
CERCIBEJA





MÚSICA

Sónia Isabel Teixeira Antunes | 37 anos  
AFACIDASE

A ESTRELA QUE BRILHA

Sofia dos Santos Augusto | 20 anos  
AFACIDASE

FESTA DE CORES

José Luís Henriques Lagoa | 46 anos  
APPACDM – MARINHA GRANDE



HOMER SIMPSON

Tomás Soares Pinto Soares Vieira | 22 anos  
APSA

GABÃO DE GUERRA

Filipe Moreira Murinello | 38 anos  
APSA



JUNE NA PAISAGEM DO EDWARD MUNCH

José Maria Silveira de Mendonça Português | 21 anos  
APSA



Sem título

Clara Inês Vieira Batarda | 26 anos  
APSA







PÁSSARO  
Rui Filipe da Cruz Machado | 20 anos  
AADID – CENTRO ANA SULLIVAN

FLORES  
Miguel Nuno Lopes Torres | 21 anos  
AADID – CENTRO ANA SULLIVAN

MENINA COM PÁSSAROS  
Anna Rebecca Gomes Coll | 23 anos  
AADID – CENTRO ANA SULLIVAN





*Escultura*





### **1º PRÉMIO DE ESCULTURA**

#### **CABEÇAS**

João Carlos Baptista Machado | 41 anos  
Sónia Mariza de Oliveira Teixeira | 31 anos  
Luís Manuel Diogo Pereira Duarte | 50 anos  
SCM CASCAIS / CAS Pisão - Casa do Sol





**2º PRÉMIO DE ESCULTURA**

DEGRAU A DEGRAU

João Manuel Sarmiento Pinto Machado |

37 anos

ASS. PARALISIA CEREBRAL DE VILA REAL

**3º PRÉMIO DE ESCULTURA**

SAGRADA FAMÍLIA

Dora Maria Custódio Rosendo

39 anos

CENTRO DE EDUCAÇÃO  
ESPECIAL RAINHA D<sup>a</sup>. LEONOR







**MENÇÃO HONROSA**

GANG STREET TRÍPTICO

Ângelo Rafael Barbosa Andrade | 17 anos

CERCI FLOR DA VIDA



**MENÇÃO HONROSA**

ÁRVORE EM PEDAÇOS

Olívia Celeste da Costa Sousa | 48 anos

CERCIGAIA

**MENÇÃO HONROSA**

LIMIANINHOS

Artur de Amorim Fernandes Peneira | 38 anos

Márcia Maria de Sousa Saraiva | 43 anos

Paulo Alexandre Dias Pires | 38 anos

ASS. DOS AMIGOS DA PESSOA ESPECIAL LIMIANA





**MENÇÃO HONROSA**

BONECO

Deolinda Vitória Matos Silva | 23 anos  
APPACDM - VIANA DO CASTELO  
PONTE DE LIMA

**MENÇÃO HONROSA**

CAVALO DA DIFERENÇA

Carlos Filipe Silva Costa | 32 anos  
José António Cerqueira Rodrigues | 17 anos  
Marco Filipe Dantas Coutinho | 24 anos  
APPACDM - VIANA DO CASTELO







SANTO ANTÓNIO MENINO E MOÇO  
Victor Manuel Figueiras Estevão | 43 anos  
Mafalda Filipa Mogas Dâmaso | 25 anos  
Miguel Tavares Xavier | 28 anos  
FUNDAÇÃO AFID DIFERENÇA



A TARTARUGA TRAQUINA  
NA FLORESTA DAS BOLAS  
Ana Isabel Pedrosa Domingues | 23 anos  
Vitor Manuel dos Santos | 50 anos  
Paula Maria de Jesus Faustino | 47 anos  
OS MALMEQUERES

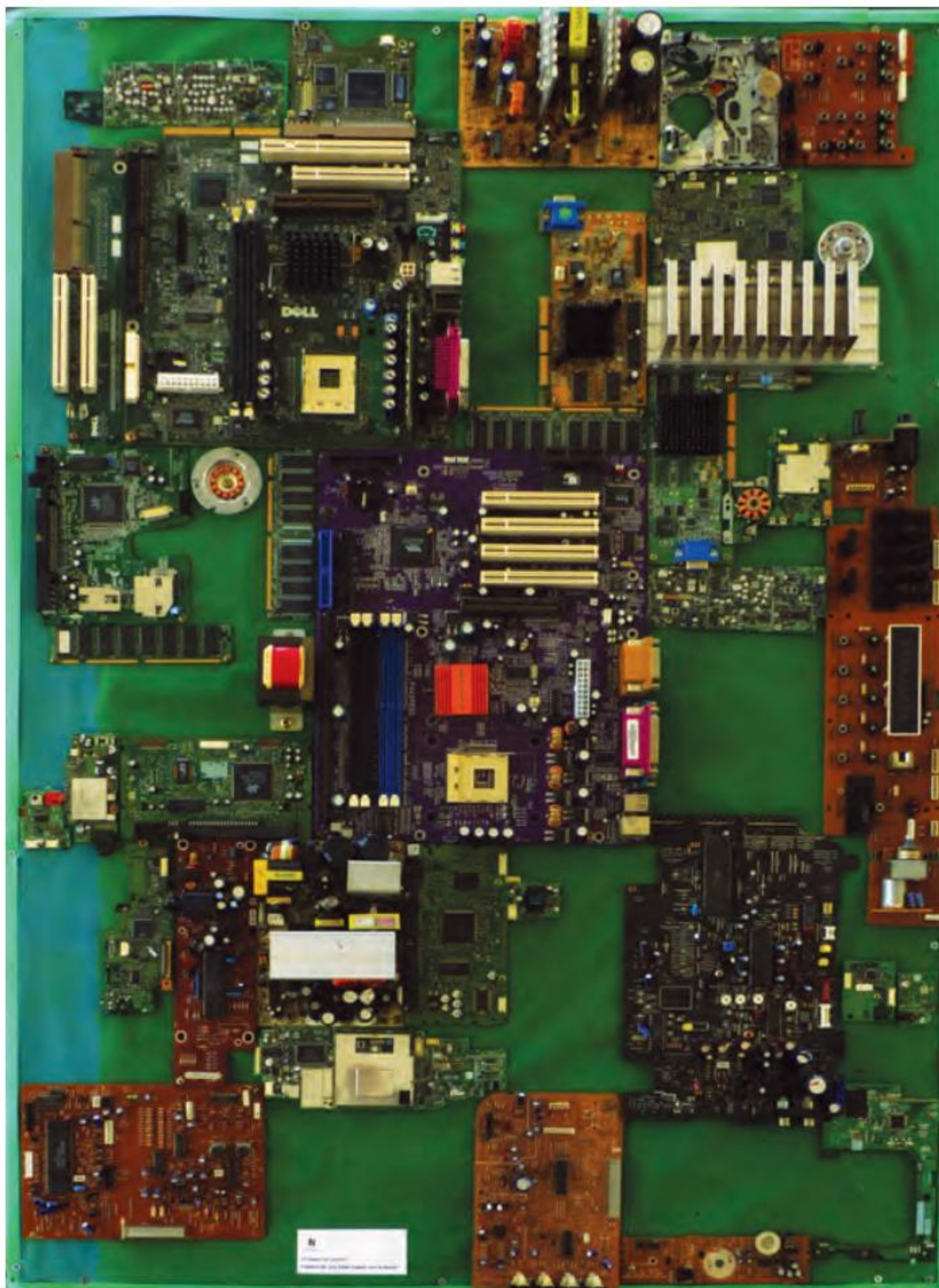


CRISTINA  
Manuel António Silva Carvalho | 28 anos  
APPACDM SABROSA

TODOS UNIDOS NUM OLHAR  
Amélia de Jesus Ramalho Camões | 45 anos  
António José Charruadas Passarinho  
55 anos  
Elizabete Coelho Conceição | 38 anos  
APPACDM ELVAS







A CIDADE DO LIPINHO  
Luís Filipe Carvalho Fernandes | 37 anos  
APPDA – NORTE



PALHAÇO  
Ana Paula Lemos Costa Vasconcelos | 24 anos  
Rita Oliveira Maia | 20 anos  
Bruno Ricardo da Silva Guimarães | 21 anos  
ZIR'ART





PRESÉPIO EM TECIDO

Rosa Maria de Jesus Nunes | 38 anos

Ângela Alexandra de Sousa Pinto Marques | 39 anos

SANTA CASA DA MISERICÓRIDA DE GALIZES

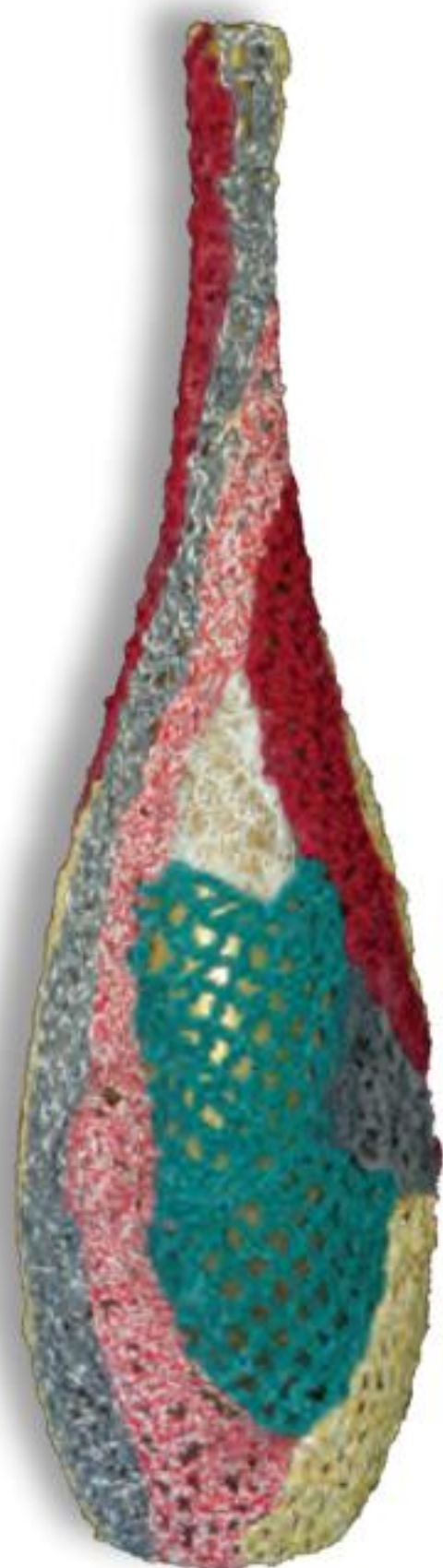


CASA TRANSMONTANA

Bruno Miguel Azevedo Costa | 38 anos

Bruno Morais Carvalho | 31 anos

APPACDM - MIRANDELA



ARTE COM RENDA

Maria Gracilde Caldeira dos Santos | 59 anos

SANTA CASA DA MISERICÓRIDA DE GALIZES



RAFAEL BORDALO PINHEIRO

Georgino Manuel Venâncio Isidoro | 29 anos

Maria Manuela Cárdenas Martins | 39 anos

Mónica Sofia Pedro Martins | 38 anos

CENTRO DE EDUCAÇÃO ESPECIAL RAINHA  
D<sup>a</sup>. LEONOR



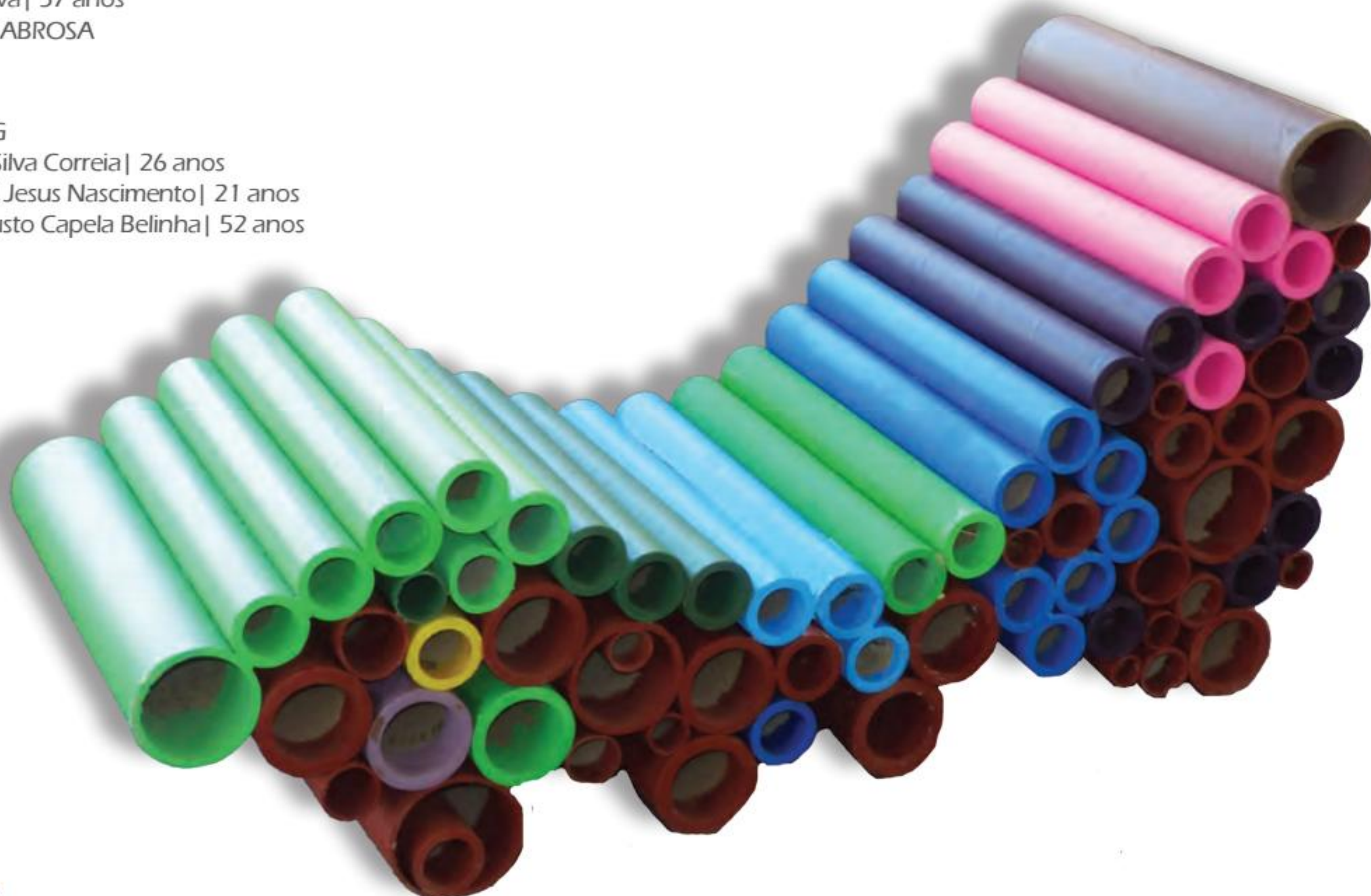


DOURO ACIMA  
 Danilo André Lopes | 24 anos  
 Ângela Alexandra Vieira Pereira | 32 anos  
 José Costa Silva | 57 anos  
 APPACDM - SABROSA



MALA DA ESCRITA  
 Manuel Serafim Santos Oliveira | 43 anos  
 Filipe Manuel Silva Ferreira | 24 anos  
 Nelson Emanuel Fernandes Vieira | 27 anos  
 CASA OZANAM

CHASELONG  
 André Filipe Silva Correia | 26 anos  
 Pedro Miguel Jesus Nascimento | 21 anos  
 Ricardo Augusto Capela Belinha | 52 anos  
 CERCIVAR







#### JOAQUINA

Mário Adelino Paiva de Carvalho | 33 anos  
Custódia de Jesus da Silva Henriques | 39 anos  
Patrícia Sofia Antunes Lopes | 26 anos  
CERCICAPER

#### O MEU PRESÉPIO

Teresa Isabel da Graça Coelho | 23 anos  
André Filipe Moura Silva | 32 anos  
APPACDM – SANTARÉM

#### A VIDA SOBRE RODAS

Vitor Manuel Martins Soares | 41 anos  
Patrícia Isabel Martins Nicho | 31 anos  
CAD LUÍS DA SILVA

#### SONHOS DE ARTISTAS

Ricardo Alexandre Almeida Silva | 29 anos  
José João Alves da Silva | 20 anos  
Nelson Rodrigues da Rocha | 33 anos  
EMAÚS – BALTAR







BEM-ME-QUERES  
Nuno Miguel Barros do Vale Marques |  
28 anos  
ASTA



RODA DA PARTILHA  
Maria José Xisto Tracana | 37 anos  
Tânia Gonçalves Martins | 30 anos  
Maria Fernanda Brito Pinto | 40 anos  
ASTA

ORQUESTRA MINI D'EMAUS  
(extra-concurso)  
Diana Filipa Lopes de Sousa | 20 anos  
Glória Maria da Cruz Gomes | 35 anos  
José Emanuel Vaz Osório Rodrigues da Fonseca  
34 anos  
Ana Sofia da Silva Barros | 21 anos  
Isaura Judite Rodrigues Pacheco | 42 anos  
Roberto Carlos de Almeida Soares | 35 anos  
EMAÚS – BALTAR



SENTIDOS  
Tiago Pereira Antunes | 30 anos  
João Filipe Fernandes Mendes | 36 anos  
Wilson Daniel Martins | 20 anos  
CRIF – FÁTIMA



SAGRADA FAMÍLIA  
Tiaguinho | 23 anos  
Sagrada Família  
APPACDM – VIANA DO CASTELO/  
MELGAÇO





FADA DA FLORESTA VERDE  
Fábio Domingos Rodrigues Gomes da Silva | 28 anos  
Joaquim Paulo Magalhães da Silva | 47 anos  
APPACDM - BRAGA



ASAS DO IMAGINÁRIO  
Fábio Domingos Rodrigues Gomes da Silva  
28 anos  
Joaquim Paulo Magalhães da Silva  
47 anos  
APPACDM - BRAGA

ZÉ DA ESQUINA  
Bruno Miguel de Jesus da Silva  
Henriques | 38 anos  
Paulo Jorge Lopes Faria | 22 anos  
CERCICAPER



MOLDURA RECICLARTE  
Ana Cristina Rosa Fragoso | 42 anos  
Suzana da Graça Matos | 37 anos  
Miguel Ângelo Sanches de Pina | 18 anos  
APPACDM - SETUBAL



JARRA TRIDIMENSIONAL RECICLARTE  
Ana Cristina Rosa Fragoso | 42 anos  
Vera Lúcia Moço Gonçalves | 36 anos  
Raquel Cristina Sequeira da Silva | 21 anos  
APPACDM - SETUBAL



TAÇAS DECORATIVAS  
José Correia da Conceição Bôto | 50 anos  
Vera Lúcia Moço Gonçalves | 36 anos  
Raquel Cristina Sequeira da Silva | 21 anos  
APPACDM - SETUBAL



Texteis e  
tapeçaria





**1º PRÉMIO DE TÊXTEIS E TAPEÇARIA  
PARANGOLÉ**

Marina Alexandra Rosa Capela | 28 anos

Filipa Alexandra Simão Santos | 34 anos

Miguel Ângelo Vieira Tintas | 44 anos

FUNDAÇÃO AFID DIFERENÇA





### 2º PRÉMIO DE TÊXTEIS E TAPEÇARIA

NATALIDADE

Nuno Gabriel Ruas Geada | 39 anos

Luis António Perpétua Rosa | 41 anos

Filipa Alexandra Simão Santos | 34 anos

FUNDAÇÃO AFID DIFERENÇA



### 3º PRÉMIO DE TÊXTEIS E TAPEÇARIA

BOLINHA

Kátia Assunção Fernandes | 22 anos

CENTRO DE PARALEZIA CEREBRAL DE BEJA





**MENÇÃO HONROSA**

PRIMAVERA

Rui Filipe da Cruz Machado | 20 anos

Miguel Nuno Lopes Torres | 21 anos

Sara Isabel Bernardo Duarte | 25 anos

AADID – CENTRO ANA SULLIVAN



**MENÇÃO HONROSA**

PRIMAVERA

Ana Quinaz Palos da Fonseca Cano | 24 anos

Dulce Maria Marques Pereira | 47 anos

Tânia Gonçalves Martins | 30 anos

ASTA



**MENÇÃO HONROSA**

ARCO-ÍRIS

Ângela Maria de Lurdes Monteiro | 45 anos

CASA DE S. VICENTE





**MENÇÃO HONROSA**

SER DIFERENTE É SER NORMAL

André Filipe Rodrigues Teixeira | 24 anos

Nelson Alexandre Cupido Marrafa | 37 anos

José Carlos Máximo | 26 anos

APPACDM - ELVAS



**MENÇÃO HONROSA**

HUMANIDADE

Paulo Filipe de Sousa Dias | 35 anos

Joana Mafalda Silva da Fonseca | 32 anos

ASSOCIAÇÃO DE PARALISIA CEREBRAL DE VILA REAL





PRIMAVERA

Aida Marisa Gomes Almeida | 33 anos  
Maria João da Costa Silva Araújo | 57 anos  
Conceição de Fátima Mendonça Dias | 44 anos  
ACASO



HISTÓRIA DE RETALHOS

Magda Maria Ventura Rito | 31 anos  
Mónica Sofia Fernandes André | 39 anos  
Maria da Conceição Manjua de Sousa | 56 anos  
ACASO

MENINOS NO PARQUE

Maria Luísa Fernandes Almeida | 49 anos  
Célia Maria Pereira Mendes | 39 anos  
CERCIGAIA







GALINHAS PATUSCAS EMPOLEIRADAS  
 Manuel da Conceição Alves | 58 anos  
 José Manuel Coelho Pereira | 36 anos  
 Dora Cristina Ferreira Pereira | 37 anos  
 APPACDM – VISEU



CLUTCH DE ROSAS  
 Laura dos Santos Lopes | 72 anos  
 Rosa Maria Aleixo da Silva | 47 anos  
 CARPD – VILA DO CONDE

NOS BRAÇOS DA MINHA MÃE  
 Maria de Fátima Oliveira da Hora | 48 anos  
 Pedro Miguel Dias Magalhães | 38 anos  
 CARPD – VILA DO CONDE



PAISAGEM  
 Natividade Silva Duarte | 79 anos  
 Maria dos Santos Chita | 93 anos  
 Maria Delfina Fernandes | 93 anos  
 SANTA CASA DA MISERICÓRDIA – COIMBRA





ARCO-ÍRIS  
Jesuina Rosa da Silva | 46 anos  
EMAÚS – PAREDES



TAPETE MÁGICO  
Luís António da Conceição Pereira | 40 anos  
SANTA CASA DA MISERICÓRDIA  
DE ALBUFEIRA



OS NOSSOS TÊXTEIS  
Isa Armanda Ferreira Rodrigues | 29 anos  
Maria de Lurdes Nascimento Chitapa | 47 anos  
Solange Estela Resende Santos | 22 anos  
CASA OZANAM



HORIZONTE DO MAR  
Manuel da Conceição Alves | 58 anos  
José Manuel Coelho Pereira | 36 anos  
Dora Cristina Ferreira Pereira | 37 anos  
APPACDM – VISEU





O RIBATEJO  
 Maria Adelaide Mata | 49 anos  
 Têxteis e Tapeçaria  
 APPACDM – SANTARÉM



SAVANA ENTRELAÇADA  
 Bruno Miguel da Silva Ferreira | 29 anos  
 Fernando Manuel Santos Lacerda | 20 anos  
 José João Alves da Silva | 33 anos  
 EMAÚS – BALTAR



LEGUMES AO ARRAIOLO  
 Bernardete Maria Monteiro Guedes | 35 anos  
 EMAÚS – PAREDES



JUNTOS SOMOS UM SÓ  
 Maria de Fátima Lopes | 51 anos  
 Daniela Filipa dos Santos | 28 anos  
 CARPD – VILA DO CONDE





LIBERDADE COLORIDA

Ana Raquel Batista Lopes Fonseca de Carvalho | 27 anos  
Sónia de Jesus Silva Oliveira | 35 anos  
APPACDM – BRAGA



DESSIMETRIA NATURAL

André Filipe Silva Correia | 26 anos  
CERCIVAR



TAPÉTALAS

Deolinda Paula Madureira Monteiro | 38 anos  
Manuel Alberto Teixeira de Sá | 51 anos  
Marlene da Conceição Carvalho | 32 anos  
CERCIMARCO



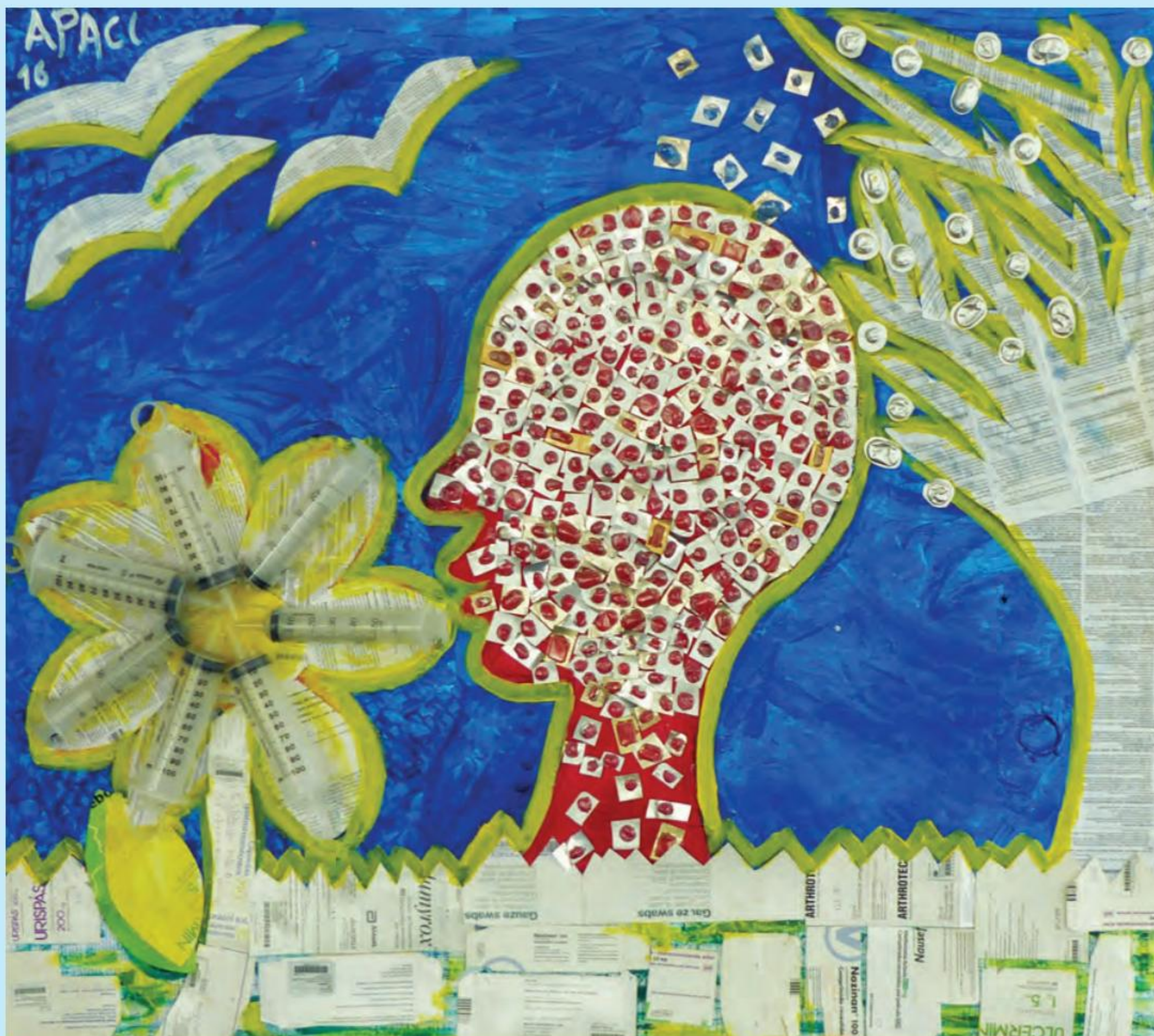
CORAÇÃO DAS MINHAS EMOÇÕES

Ana Isabel Campos Boucinha | 27 anos  
APPACDM – BRAGA



Outras  
expressões  
plásticas





**1º PRÊMIO OUTRAS EXPRESSÕES PLÁSTICAS**

A DEFICIÊNCIA

José Américo Ferreira Martins | 42 anos

Gil Rafael Araújo da Silva | 35 anos

APACI – BARCELOS





**2º PRÉMIO**  
**OUTRAS EXPRESSÕES PLÁSTICAS**

"CAO" A BRINCAR

Ângela Rafaela de Oliveira Correia | 26 anos

Eunice da Conceição Vieira da Silva | 26 anos

Olívia Almeida | 47 anos

ASS. DE SOLIDARIEDADE SOCIAL  
DE ESPADANEDO

**3º PRÉMIO**  
**OUTRAS EXPRESSÕES PLÁSTICAS**

Sem título

Manuel da Conceição Alves | 58 anos

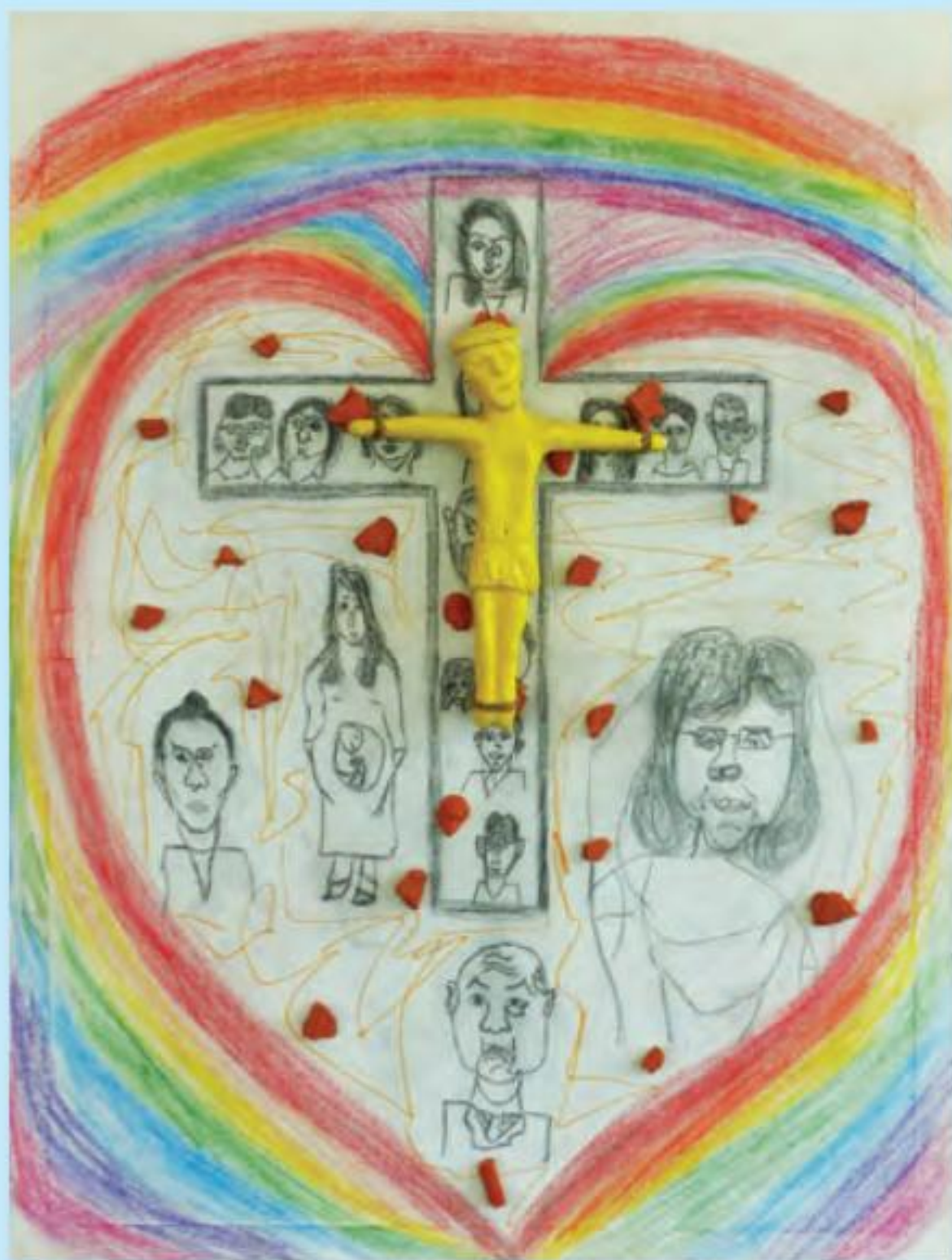
José Manuel Coelho Pereira | 36 anos

Dora Cristina Ferreira Pereira | 37 anos

APPACDM – VISEU







**MENÇÃO HONROSA**

VIDA

Carina Manuela Pimenta Miguéis | 37 anos  
SCM LISBOA – OBRA SOCIAL DO POUHAL



**MENÇÃO HONROSA**

A MAGIA DA DIFERENÇA

João Manuel Casal Bernardo | 61 anos  
Maria Elisa Correia Azevedo | 48 anos  
Victor Manuel Oliveira Pimenta | 47 anos  
CARPD – VILA DO CONDE

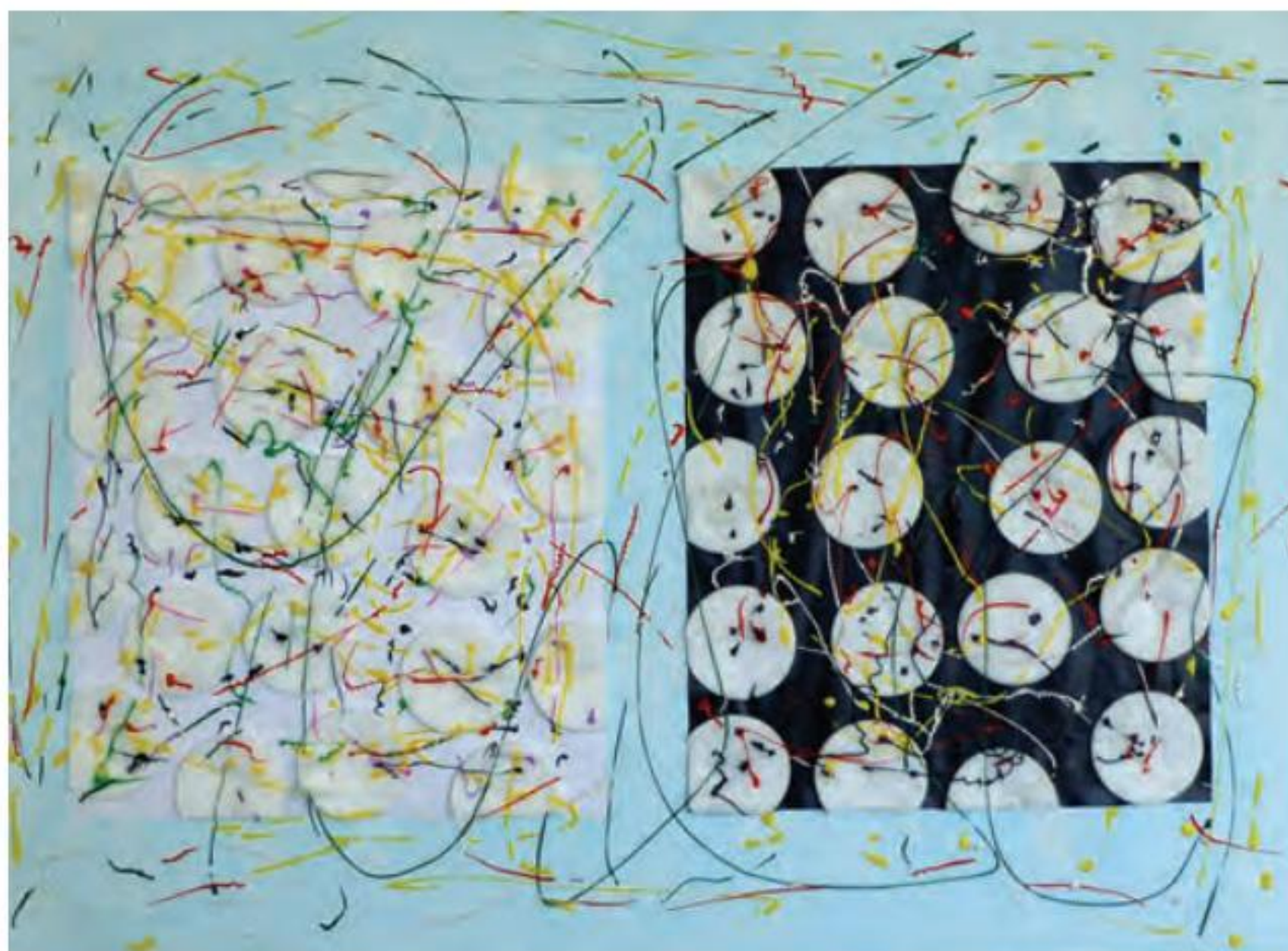
**MENÇÃO HONROSA**

OS MINHOTOS

Rui Filipe da Silva Menezes | 25 anos  
Diogo de Sá Sousa | 24 anos  
Miguel de Almeida Leite Braga | 25 anos  
FUNDAÇÃO AMA AUTISMO







O CASAMENTO DA NOITE E DO DIA

Nuno Filipe da Cunha Borges Pereira | 39 anos  
Sandra Maria de Sousa Rocha Madeira | 29 anos  
Daniela Maria Pereira Santos | 29 anos  
APPACDM – PORTO

CIDADE À NOITE

Jorge Oliveira da Silva | 48 anos  
David José Marinho Coelho | 32 anos  
Carlos Manuel dos Santos Cruz | 46 anos  
APPACDM – PORTO







FANTASIAS DE LUZ

António João Nobre Nabais | 60 anos  
Luís Miguel Rates Cordovil Nobre Isaías | 55 anos  
Sílvia da Conceição Emídio | 40 anos  
APPACDM – ÉVORA



PASCOARTE

José Claudino Pinheiro Ferreira | 42 anos  
Alice Sandra da Mota Melo | 40 anos  
Laurinda Maria Martins Gonçalves | 41 anos-  
CERCIMARCO



ARTE EM LOUSA

Cecília Manuela Pereira Leite de Oliveira | 37 anos  
Bruno Ricardo Loureiro Pereira | 31 anos  
José Fernando Pinto | 59 anos  
ASS. DE SOLIDARIEDADE SOCIAL DE ESPADANEDO



MIMINHO DE NATAL

Liliana da Cruz Costa | 33 anos  
Sandra Cristina Gonçalves Martins | 29 anos  
Pedro Dias Cunha | 28 anos  
ADM ESTRELA





AMOR COM ASAS

Manuela Paula de Sousa Oliveira | 38 anos  
 Jacinta Armanda da Silva Vieira | 32 anos  
 Maria do Carmo Soares Ferreira | 54 anos  
 ASS. DE SOLIDARIEDADE SOCIAL DE ESPADANEDO

CASA

Manuel Henrique Gonçalves Cardoso | 49 anos  
 Ana Cristina Madeira Xavier | 41 anos  
 Teresa Cristina Figueiredo Silva Romão | 52 anos  
 SCM LISBOA – OBRA SOCIAL DO POUSAL







A ÁRVORE DO AMOR

Sérgio Alexandre da Silva Cunha | 38 anos  
Maria Manuela de Jesus Sousa | 37 anos  
Elvira Maria Loureiro de Oliveira | 50 anos  
CIRE – TOMAR

A ÁRVORE DOS SENTIMENTOS

Daniel Filipe Domingos Pereira | 26 anos  
Carla Maria Freitas Dias Azevedo | 40 anos  
Margarida Eufémia da Conceição Pereira | 41 anos  
SANTA CASA DA MISERICÓRDIA DE ALBUFEIRA

RECRIAR A NATUREZA

Maria Fernanda Marques Duarte | 51 anos  
João Manuel Fernandes Martins | 54 anos  
Ângela Alexandra de Sousa Pinto Marques | 39 anos  
SANTA CASA DA MISERICÓRIDA DE GALIZES







OS GATOS DA CONDENSE  
Cláudia Sofia Nunes Dionísio | 32 anos  
CASA DE S. VICENTE



CASA DO SUSÃO  
Hugo André Ribeiro Almeida | 29 anos  
CENTRO SOCIAL PAROQUIAL ALFENA



O DIA DA CRIANÇA  
Carla Manuela Sobral Amado | 29 anos  
FUNDAÇÃO JOÃO BENTO RAIMUNDO

CRESCI  
Maria Cristina de Ascensão Pinto | 42 anos  
FUNDAÇÃO JOÃO BENTO RAIMUNDO







A COROA  
Rocio Montes Custódio | 19 anos  
APPACDM – SANTARÉM

PATO DONALD  
Rui Filipe da Silva Menezes | 25 anos  
Diogo Sá de Sousa | 24 anos  
Miguel de Almeida Leite Braga | 25 anos  
FUNDAÇÃO AMA AUTISMO

SPECIAL TWISTER  
Paula Maria Ferreira Tino | 45 anos  
Cláudia Sofia Oliveira Soares | 37 anos  
Micael Ferreira Rodrigues | 24 anos  
CASA OZANAM



CORAÇÕES APAIXONADOS  
Manuel da Conceição Alves | 58 anos  
José Manuel Coelho Pereira | 36 anos  
Dora Cristina Ferreira Pereira | 37 anos  
APPACDM – VISEU



PARA TODOS  
Miguel Macedo Gomes de Araújo | 48 anos  
Nuno Ricardo da Costa Amorim | 39 anos  
CARPD – VILA DO CONDE



SEM DESPERDÍCIO  
José Joaquim Rodrigues Louro | 47 anos  
Eugénio António Rodrigues Louro | 47 anos  
FUNDAÇÃO JOÃO BENTO RAIMUNDO







ÁRVORE DA VIDA  
Bruno Miguel Valente Tavares | 35 anos  
Sandro Manuel Sousa Dias | 41 anos  
CERCIVAR



PINHEL FALCÃO  
Maria Cristina Fernandes Dias Correia | 25 anos  
Daússe Nhalley Cunha Rodrigues | 37 anos  
ADM ESTRELA



SOBRE RODAS  
Américo Alexandre Semblano Duarte | 30 anos  
Luís Carlos da Silva Marques | 25 anos  
José Maria Fonseca Azevedo | 40 anos  
ASS. DE SOLIDARIEDADE SOCIAL DE ESPADANEDO



CHÁ COM MOLAS  
João Adão da Mota Melo | 46 anos  
Lúcia Maria Borrvalho Júnior | 47 anos  
Daniela Simone Ribeiro Monteiro | 24 anos  
CERCIMARCO

ALMOFLOR  
Luís Miguel de Sousa Monteiro | 18 anos  
Hamilton Daniel Rodrigues de Barros | 38 anos  
Maria Clara da Cunha Santos | 56 anos  
CERCIMARCO







SÃO MARTINHO

Marco Paulo de Oliveira Tavares | 33 anos  
Sandra Cristina de Pinho Tavares | 22 anos  
André Matos Sobral Camões | 35 anos  
CERCIESTA

SANTO ANTÓNIO

Filipa Isabel da Silva Gravato | 27 anos  
Diana Manuela de Oliveira e Silva | 22 anos  
Maria Isabel Gonçalves Valente | 29 anos  
CERCIESTA

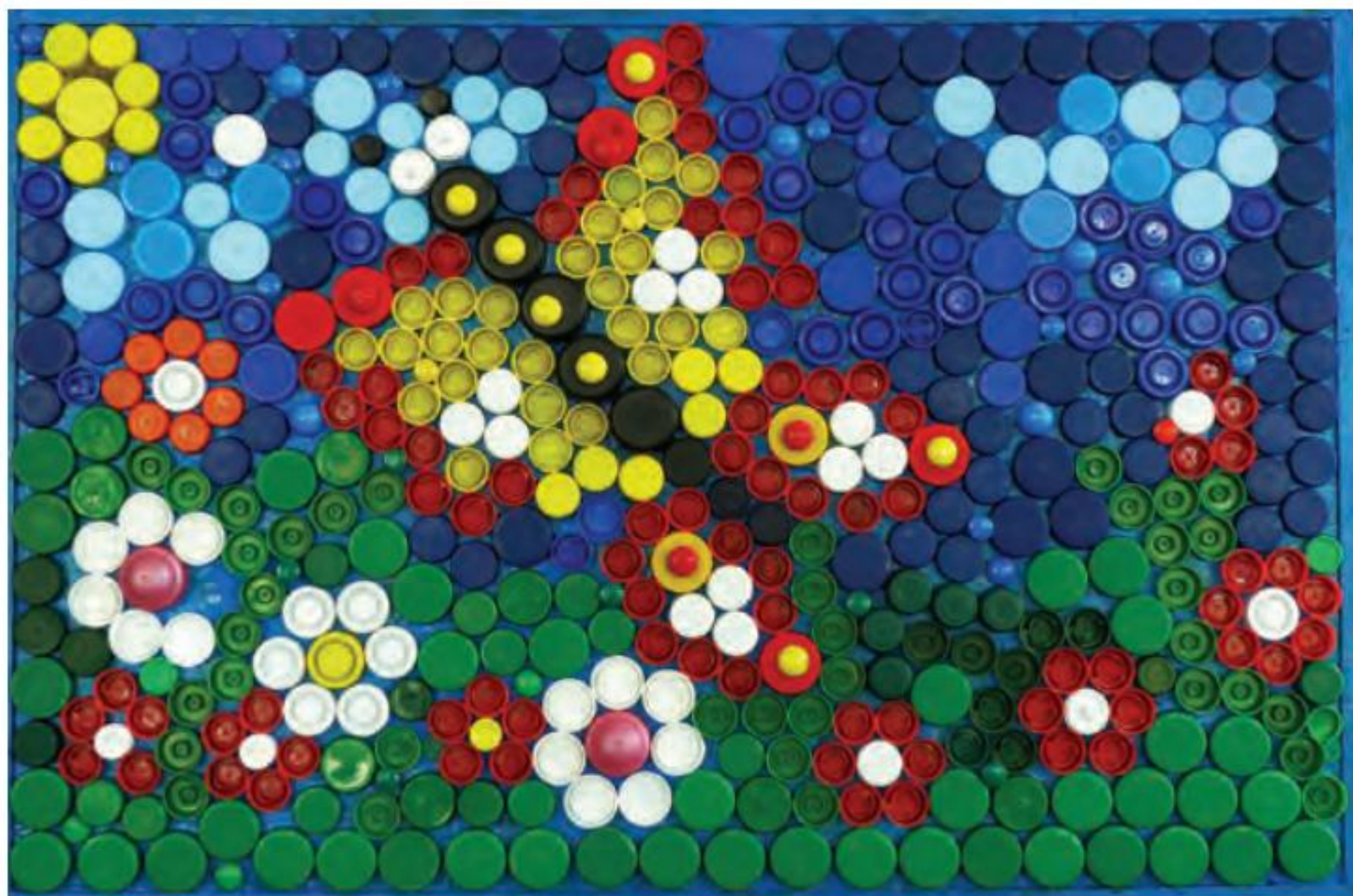


BARCO MOLICEIRO DA RIA DE AVEIRO

Filipe Carlos Silva Oliveira | 29 anos  
CERCIESTA







FÉRIAS

Rui Miguel Afonso Costa Oliveira | 37 anos

Helena Oliveira Soares Almeida | 42 anos

Cândido Manuel Gomes da Silva | 59 anos

SCM LISBOA – OBRA SOCIAL DO POUSSAL







*Instituições  
participantes*



## **CRIDEM 2016 – Instituições participantes**

AADID – Associação dos Amigos das Deficiências Intelectuais e Desenvolvidas / Centro Ana Sullivan, Porto.

AAPEL- Associação dos Amigos da Pessoa Especial Limiana, Ponte de Lima.

ACASO - Associação Cultural e de Apoio Social de Olhão.

ADM ESTRELA - Associação Social e Desenvolvimento, Guarda.

AFACIDASE - Associação de Familiares e Amigos do Cidadão com Dificuldades de Adaptação da Serra da Estrela, Manteigas.

APACI – Associação de Pais e Amigos das Crianças Inadaptadas, Barcelos.

APPACDM / Braga – Associação Portuguesa de Pais e Amigos do Cidadão Deficiente Mental de Braga.

APPACDM / Elvas – Associação Portuguesa de Pais e Amigos do Cidadão Deficiente Mental de Elvas.

APPACDM / Évora – Associação Portuguesa de Pais e Amigos do Cidadão Deficiente Mental de Évora.

APPACDM / Lisboa – Associação Portuguesa de Pais e Amigos do Cidadão Deficiente Mental de Lisboa.

APPACDM / Marinha Grande – Associação Portuguesa de Pais e Amigos do Cidadão Deficiente Mental de Marinha Grande.

APPACDM / Mirandela – Associação Portuguesa de Pais e Amigos do Cidadão Deficiente Mental de Mirandela.

APPACDM / Moura – Associação Portuguesa de Pais e Amigos do Cidadão Deficiente Mental de Moura.

APPACDM / Porto – Associação Portuguesa de Pais e Amigos do Cidadão Deficiente Mental do Porto.

APPACDM / Sabrosa – Associação Portuguesa de Pais e Amigos do Cidadão Deficiente Mental de Sabrosa.

APPACDM / Santarém – Associação Portuguesa de Pais e Amigos do Cidadão Deficiente Mental de Santarém.

APPACDM / Setúbal – Associação Portuguesa de Pais e Amigos do Cidadão Deficiente Mental de Setúbal.

APPACDM / Viana do Castelo – Associação Portuguesa de Pais e Amigos do Cidadão Deficiente Mental de Viana do Castelo.

APPACDM / Viseu – Associação Portuguesa de Pais e Amigos do Cidadão Deficiente Mental de Viseu.

APPDA / NORTE – Associação Portuguesa para as Perturbações do Desenvolvimento e Autismo, Vila Nova de Gaia.



APPDA / VISEU – Associação Portuguesa para as Perturbações do Desenvolvimento e Autismo de Viseu.

APSA - Associação Portuguesa de Síndrome de Asperger, Lisboa.

Associação de Solidariedade Social de Espadanedo, Cinfães.

Associação de Paralisia Cerebral de Vila Real.

ASTA - Associação Sócio Terapêutica de Almeida, Cabreira do Côa / Guarda.

CARPD – Centro de Apoio e Reabilitação Pessoas com Deficiência – Touguinha / Santa Casa da Misericórdia de Vila do Conde.

Casa de S. Vicente, Lisboa.

Casa Ozanam, Associação das Obras Sociais de S. Vicente de Paulo, S. João de Ver / Porto.

CEDEMA - Associação de Pais e Amigos dos Deficientes Mentais Adultos, Famões / Odivelas.

CEERIA - Centro Educação Especial Reabilitação e Integração de Alcobaça.

Centro de Apoio a Deficientes Luís da Silva, Borba.

Centro de Assistência Lucinda Anino dos Santos, Lagos.

Centro de Educação Especial Rainha D<sup>a</sup>. Leonor, Caldas da Rainha.

Centro de Paralisia Cerebral de Beja.

Centro Social e Paroquial de Alfena.

CERCIAMA - Cooperativa para a Educação e Reabilitação de Crianças Inadaptadas da Amadora.

CERCIBEJA - Cooperativa para a Educação e Reabilitação de Crianças Inadaptadas de Beja.

CERCICA - Cooperativa para a Educação e Reabilitação de Crianças Inadaptadas de Cascais.

CERCICAPER - Cooperativa para a Educação e Reabilitação de Crianças Inadaptadas de Castanheira de Pera.

CERCIESTA - Cooperativa para a Educação e Reabilitação de Crianças Inadaptadas de Estarreja.

CERCI FLOR DA VIDA - Cooperativa para a Educação e Reabilitação de Crianças Inadaptadas da Azambuja.



CERCIGAIA - Cooperativa para a Educação e Reabilitação de Crianças Inadaptadas de Gaia.

CERCIMARCO - Cooperativa para a Educação e Reabilitação de Crianças Inadaptadas de Marco de Canavezes.

CERCINA - Cooperativa para a Educação e Reabilitação de Crianças Inadaptadas da Nazaré.

CERCIVAR - Cooperativa para a Educação e Reabilitação de Crianças Inadaptadas de Ovar.

CIRE – Centro de Integração e Reabilitação de Tomar.

CRIF - Centro de Reabilitação e Integração de Fátima.

EMAÚS – Associação de Apoio ao Deficiente Mental, Baltar / Paredes.

Espaço T, Porto.

Fundação AFID DIFERENÇA - Associação Nacional de Famílias para a Integração da Pessoa Deficiente, Amadora.

Fundação AMA AUTISMO, Viana do Castelo.

Fundação João Bento Raimundo, Guarda.

Fundação LIGA, Lisboa.

Os Malmequeres, Leiria.

RUMO, Cooperativa de Solidariedade Social, Barreiro.

Santa Casa da Misericórdia de Albufeira.

Santa Casa da Misericórdia de Almada.

Santa Casa da Misericórdia de Cascais / CAS Pisão – CAO Casa do Sol.

Santa Casa da Misericórdia de Coimbra

Santa Casa da Misericórdia de Galizes

Santa Casa da Misericórdia de Lisboa – Obra Social do Pousal.

ZIR'ART - Artes Plásticas e Apoio Pedagógico, Rio Tinto / Gondomar.









*Manuel António da Mota*  
FUNDAÇÃO MANUEL  
ANTÓNIO DA MOTA

